



参考生产线

可持续性的具体表现



节省资源？由您决定！



可持续性有很多方面，并不是所有方面都适合于同一个标准。因为当涉及到节约资源时，每个产品、每个设备和每个位置都会有各种因素。因此，我们会单独对待每个项目进行考量：您只需告诉我们，您想如何安排您的生产线。我们利用这些信息制定一个计划，百分之百地满足您的生产目标，同时从经济角度挖掘所有值得利用的节约潜力。



不锈钢效率

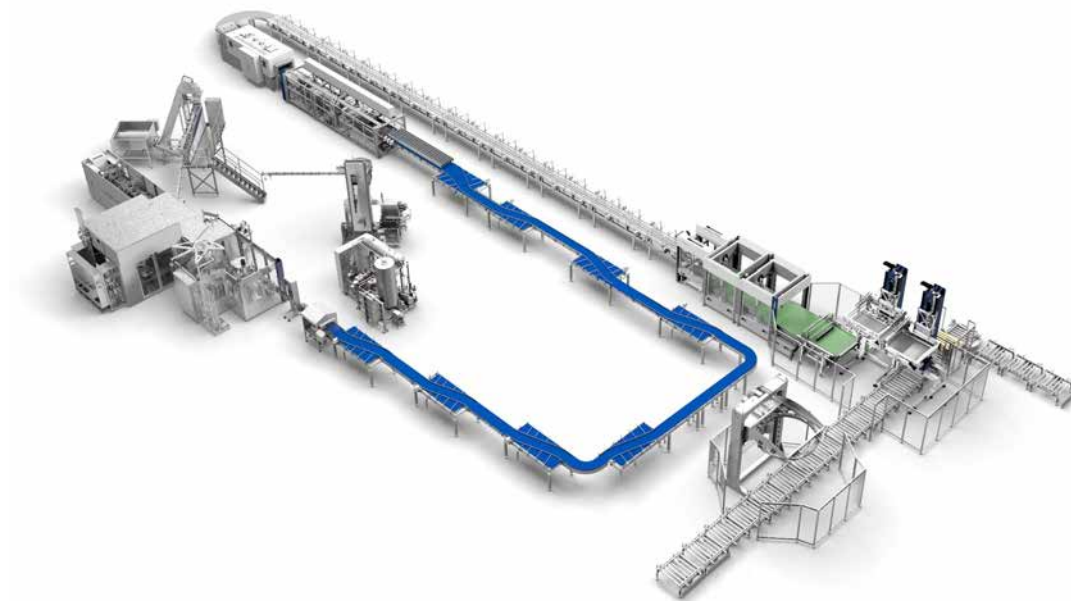


生产线

- 产品：非碳酸水
- 容器：一次性 PET 瓶
- 灌装量：500 毫升
- 包装件：6x4-Shrink-only
- 功率：每小时 36,000 个容器

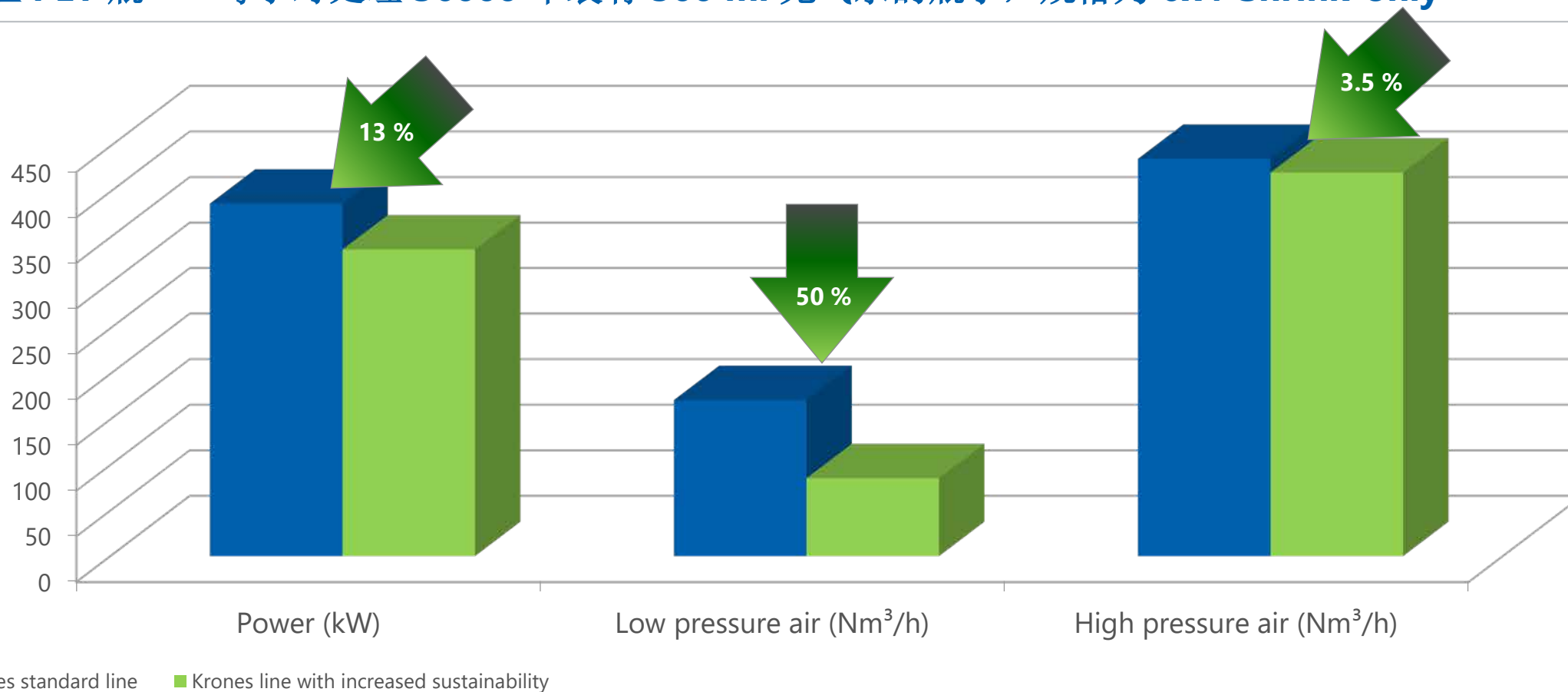
已开发的潜力

- 单机的所有 enviro 选项
- Flexidry 瓶盖烘干机代替了压缩空气吹干
- 优化预坯材料
- Contiform 3 Pro 节能
- 将烘干机优化为 140-Hz 周期
- 优化 OEM 机器，例如薄膜裹包器的尺寸





一次性 PET 瓶——每小时处理 36000 个装有 500 ml 无气水的瓶子，规格为 6x4-Shrink-only



不锈钢效率

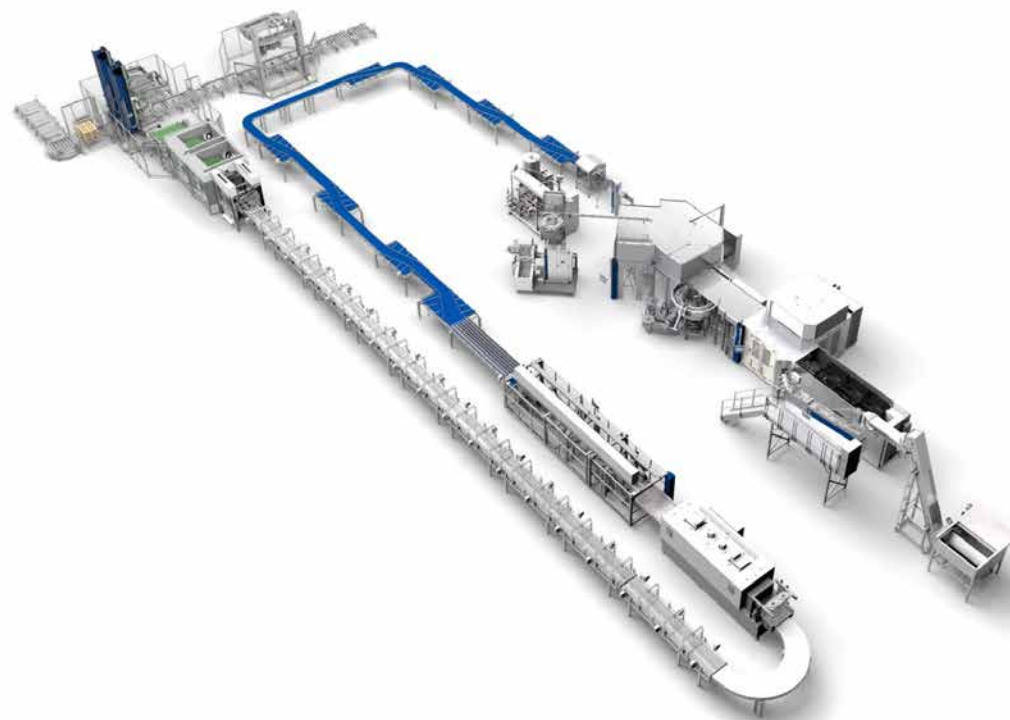


生产线

- 产品：碳酸软饮料
- 容器：一次性 PET 瓶
- 灌装量：1,500 毫升
- 包装件：3x2-Shrink-only
- 功率：每小时 36,000 个容器

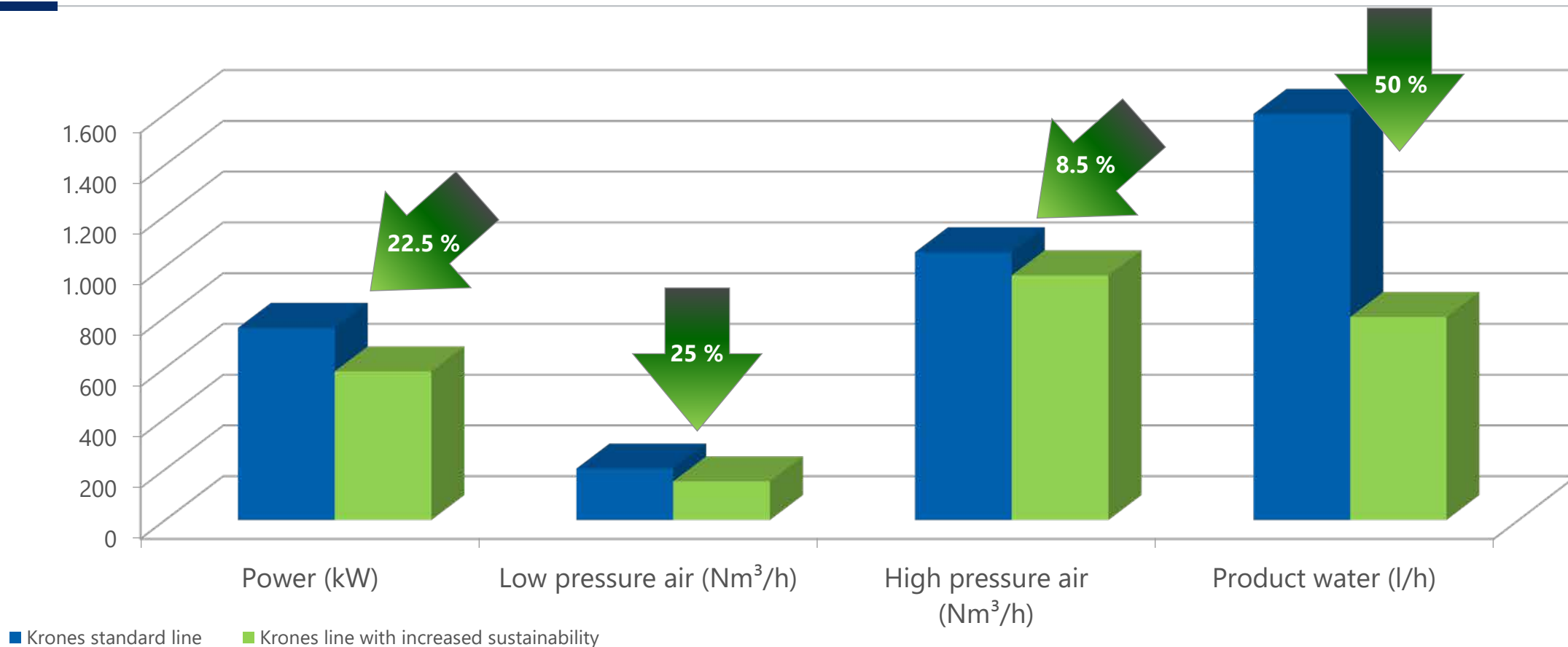
已开发的潜力

- 单机的所有 enviro 选项
- Flexidry 瓶盖烘干机代替了压缩空气吹干
- 优化预坯材料
- Contiform 3 Pro 节能
- 将烘干机优化为 140-Hz 周期
- 优化 OEM 机器，例如薄膜裹包器的尺寸
- 新开发的灌装机真空泵





一次性 PET 瓶——每小时处理 36000 个装有 1500 ml 碳酸软饮料的瓶子，规格为 3x2-Shrink-only



不锈钢效率

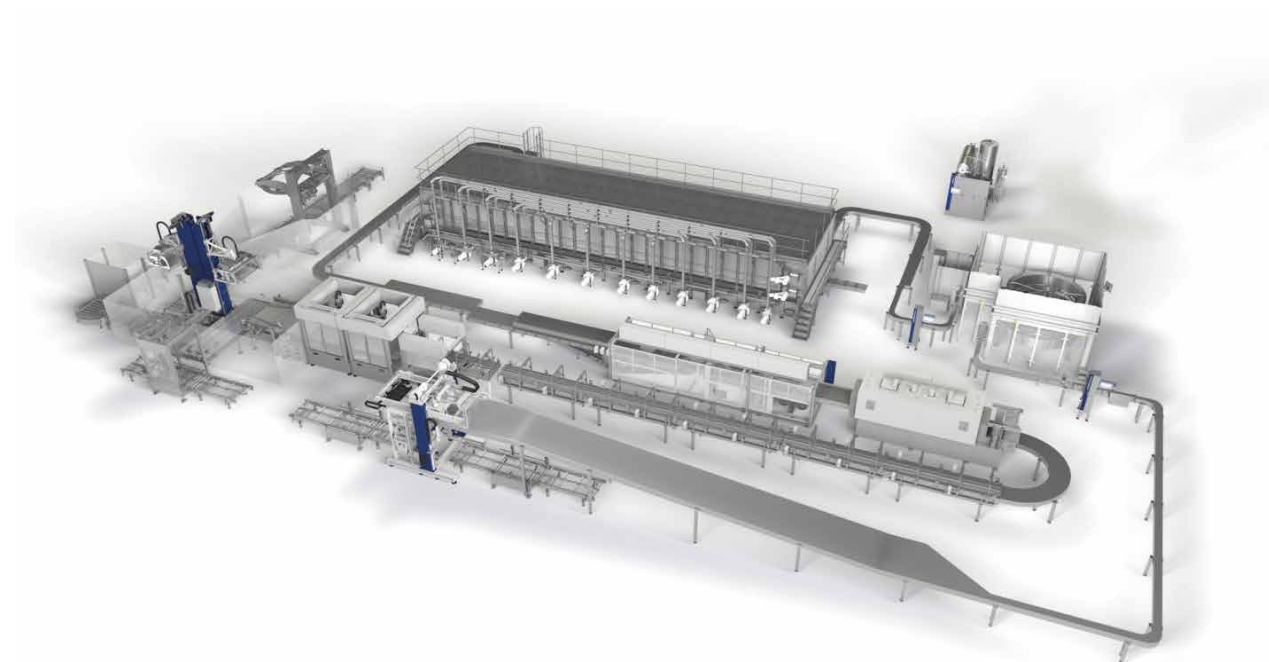


生产线

- 产品：啤酒
- 容器：一次性玻璃
- 灌装量：250 毫升
- 包装件：6x4 纸箱
- 功率：每小时 50,000 个容器

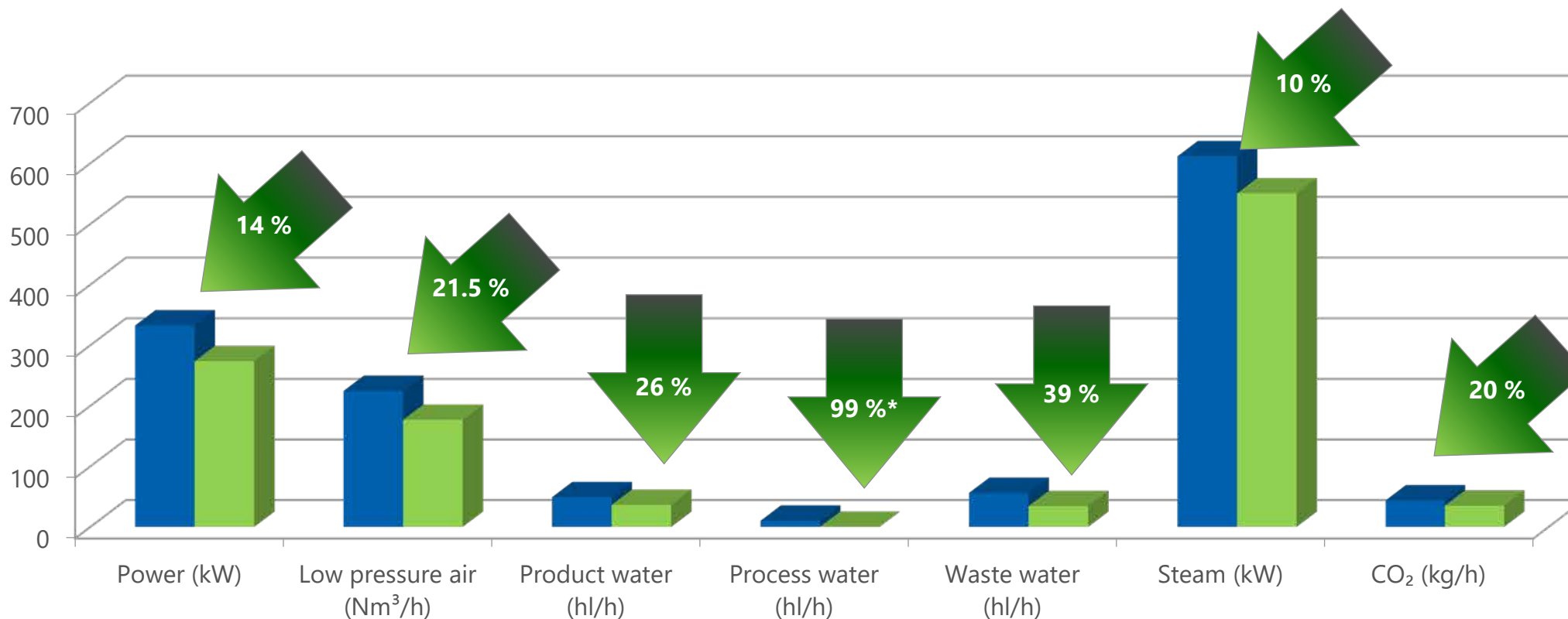
已开发的潜力

- 单机的所有 enviro 选项
- 冲瓶机、巴氏杀菌机和湿式输送带润滑装置的水回收利用
- 将 CO₂ 消耗从 350 g/hl 降到 280 g/hl
- Flexidry 瓶盖烘干机代替了压缩空气吹干
- 将烘干机优化为 140-Hz 周期
- 优化 OEM 机器
- 对巴氏杀菌机的改进





一次性玻璃瓶——每小时处理 50000 个装有 250 ml 啤酒的瓶子，规格为 6x4 箱装



■ Krones standard line ■ Krones line with increased sustainability * 在稳态水回收模式下运行

不锈钢效率

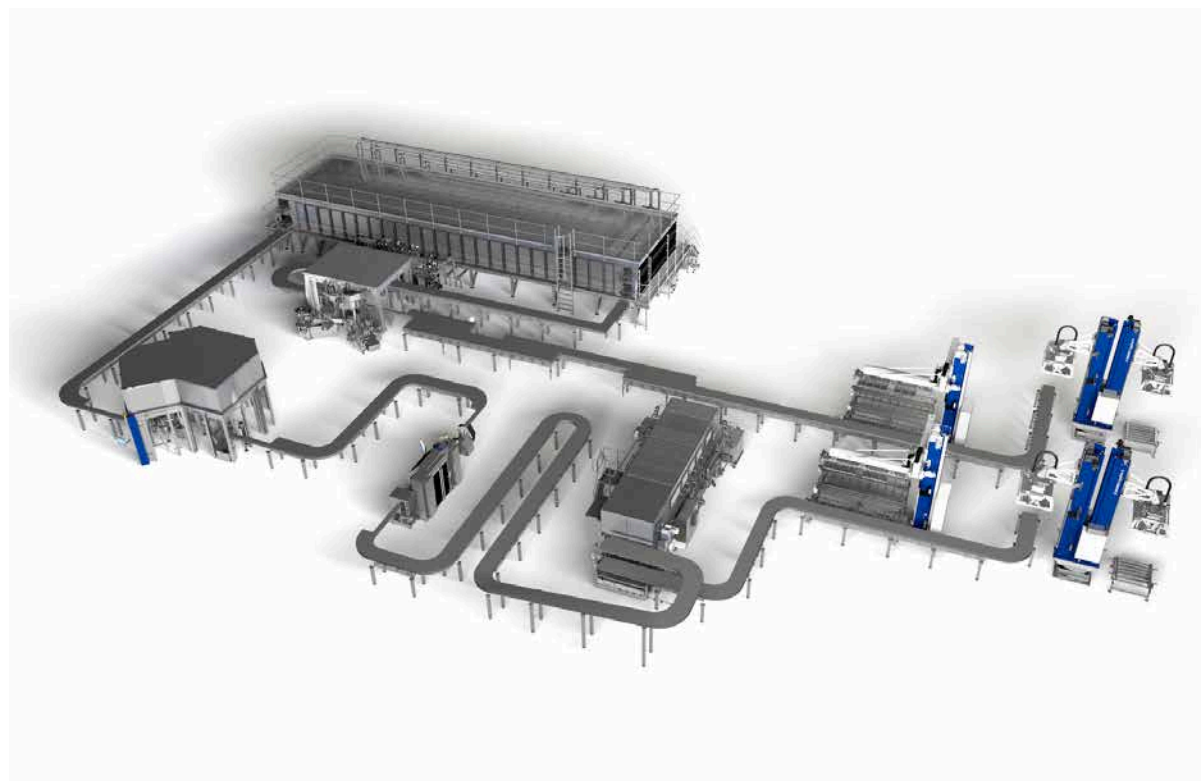


生产线

- 产品：啤酒
- 容器：可回收玻璃
- 灌装量：600 毫升
- 包装件：5x4 纸箱
- 功率：每小时 60,000 个容器

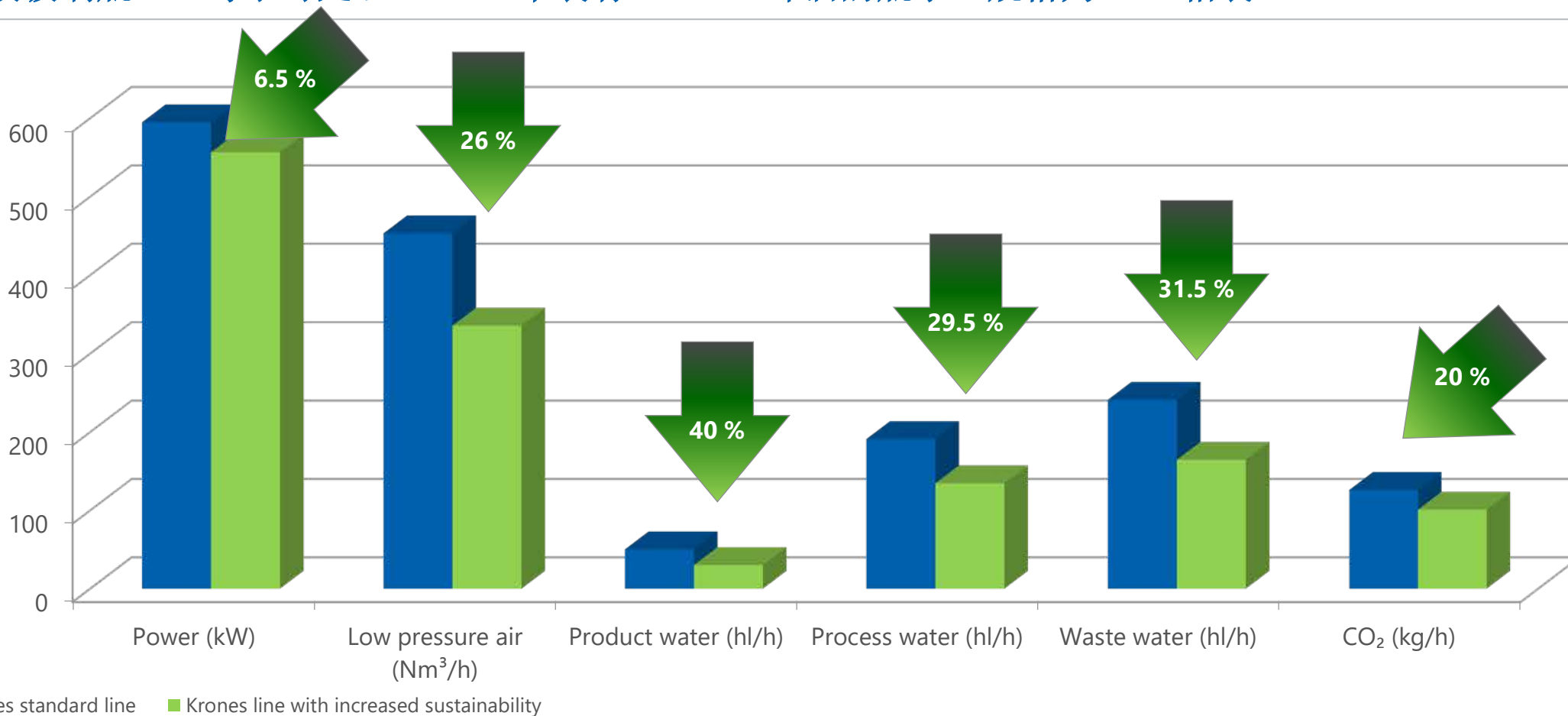
已开发的潜力

- 单机的所有 enviro 选项
- 湿式输送带润滑装置、洗瓶机、洗箱机和瓶喷淋系统的水回收利用
- 将 CO₂ 消耗从 350 g/hl 降到 280 g/hl
- Flexidry 瓶盖烘干机代替了压缩空气吹干
- 将烘干机优化为 140-Hz 周期
- 优化 OEM 机器





可回收玻璃瓶——每小时处理 60000 个装有 600 ml 啤酒的瓶子，规格为 5x4 箱装



您的优势



个性化解决方案

对于克朗斯而言，可持续性发展是个人目标。因此，我们将每条生产线个性化组合。我们为每项任务选择最合适的组件，并将它们组合成一个同样谐调且性能强大的整体解决方案。

预期的成果

您是否正在计划一条以可持续性发展为目标的生产线？没问题：我们的能源和介质专家将在此方面为您提供支持。通过专家分析、客观评估、最重要的是通过经证明的解决方案取得预期的成功。

新机器询价

在我们的 [Krones.shop](https://www.krones.com/shop) 您可轻松请求无约束力的报价。



**SOLUTIONS
BEYOND
TOMORROW**

