



能源和介质分析

可扩展、集成且灵活地分析生产线的能源和介质消耗

 **KRONES**

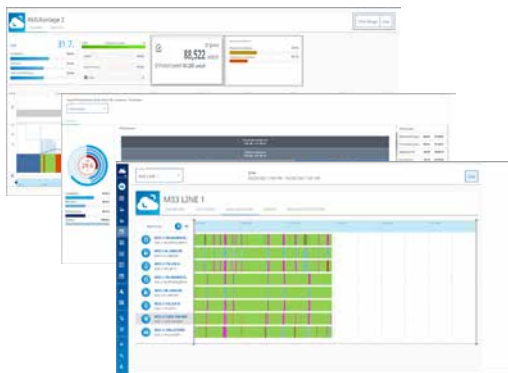
分析

可扩展、集成且灵活



高级分析

- 实时数据分析
- 原因分析
- 关于生产线效能/性能和 KPI 的报告



全功能

可扩展

集成分析

- 也提供企业级的定制报告
- 生产线效能/性能的历史分析
- 信息的情境化评估 (如类型比较)
- 集成外部数据 (如：实验室、仓库)



能源和介质分析

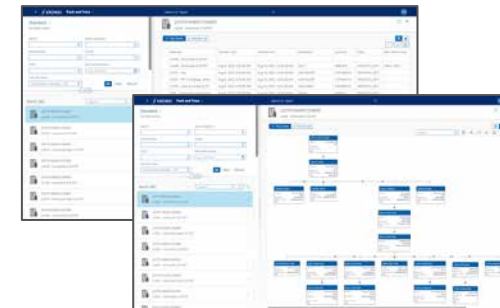
- 能源和介质消耗报告
- 信息的情境化评估 (如类型比较)
- 集成外部数据 (如生产材料)



个性化

跟踪和追溯分析

- 产品跟踪
- 物料跟踪
- 集成外部系统 (如仓库)



灵活的分析 and 标杆分析

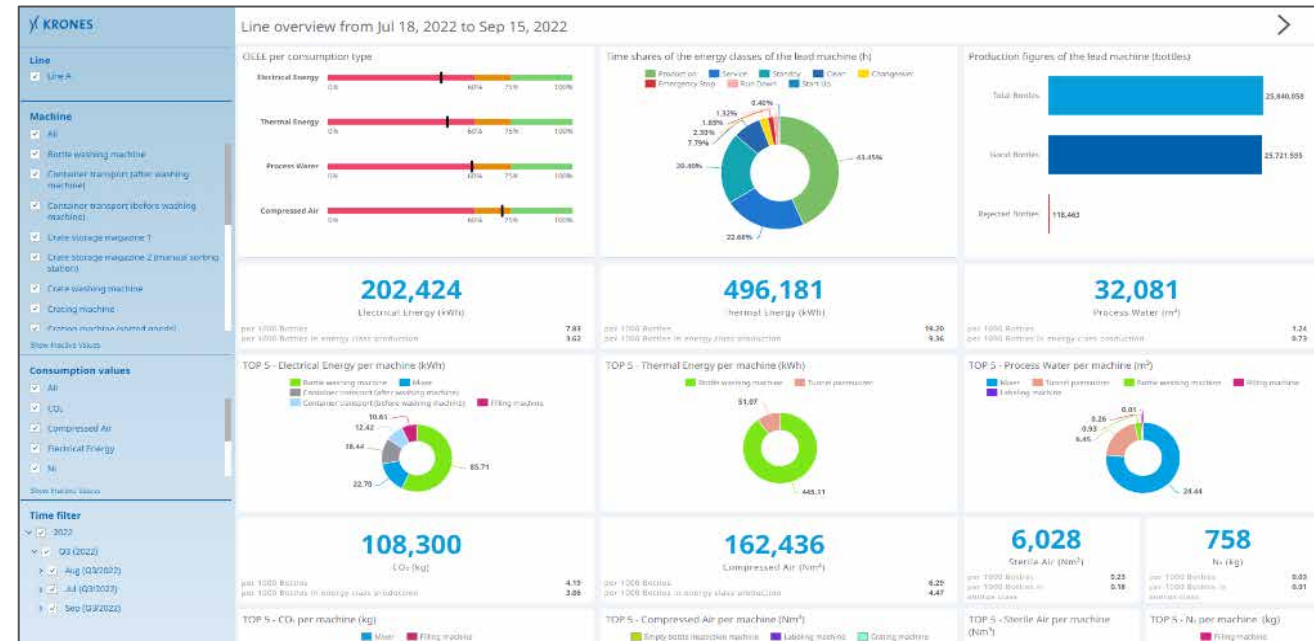


您可以利用广泛的可能性，这些是能源和介质分析作为商业智能解决方案专门为进行灌装和包装分析而提供的。该软件始终为您提供正确的解决方案 - 无论是现成的报告还是只需点击几下鼠标即可根据您的需求自行生成的定制报告。通过这种方式，您便可以精准确定，在您的生产中哪里可以开始节省能源和介质。

一览

- 预定义和可自行配置的能源和介质消耗报告
- 消耗的效率分析
 - 相对消耗
 - OEEE 计算 (OEEE: Overall Environmental Equipment Effectiveness 整套环境设备效率)
- 能量等级分析
- 比较每种类型的消耗
- 数据绘图
- 计算 CO₂ 排放量
- 集成外部数据 (如生产材料)

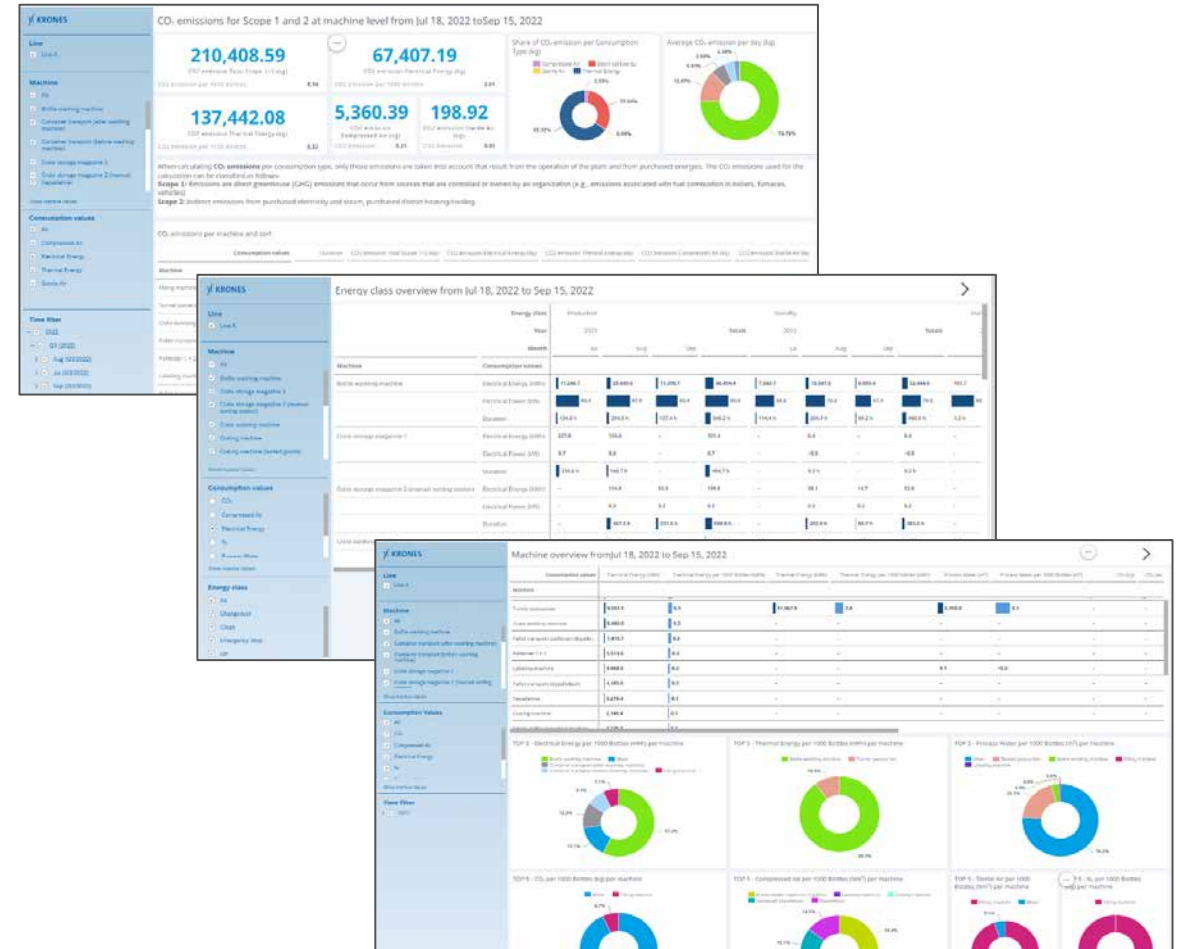
前提条件：能源和介质包 V1 必须作为数据源安装在生产线（测量装置和传感器）中。



灵活的分析 and 标杆分析



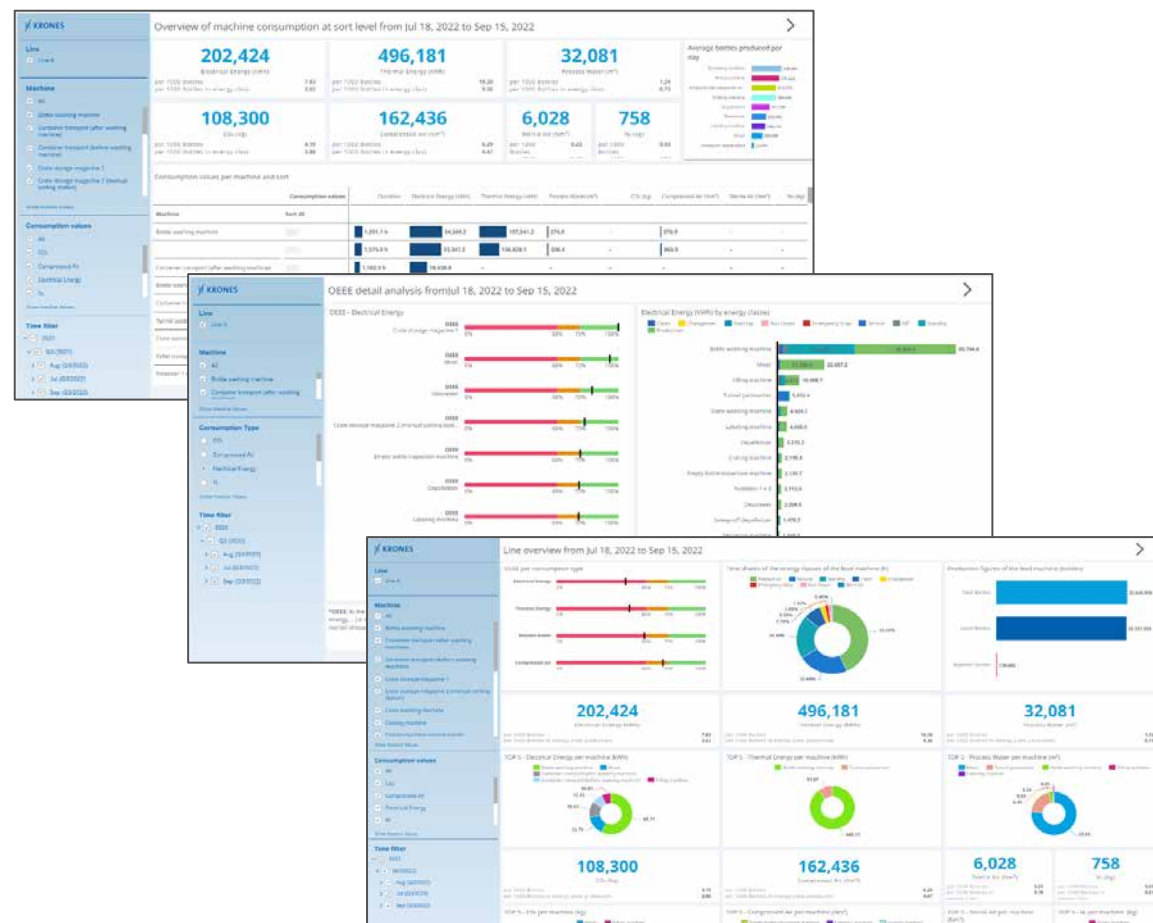
- 数据的合并和置于上下文中
- 根据个性化要求进行报告
- 历史数据分析
- 量身定制的标准报告和临时报告
- 用于显示数据的各种选项（图表、关联图、聚类图）



能源和介质报告



- 监控和分析能源和介质消耗值
- 在设备运行期间推导出能源消耗的节省和优化措施
- 生产线视图：在机器和生产线层级上选定的时间段内的能源和介质消耗概览，包括机器特定的能源类型和等级
- 添加外部数据源（例如：生产材料）



帮助管理层做出决策



班次领导

概览

- 信息报告
- 用移动设备远程访问
- 确定趋势和样品
- 原因分析
- 用于采取行动的空闲时间
- 帮助确定优先级和预防措施



管理

标杆分析

- 透明度和可比性
- 实时和历史分析
- 防篡改的信息流
- 基于事实的决策

CO₂ 排放量

降低了

↓ 5 %

之多

能源成本

降低了

↓ 10 %

之多

您的优势



成本效率



确定并持续减少造成能源和介质消耗的成本动因。

节省时间



快速、全面地处理所有数据，优化了时间支出。

全面可用性



使用能源和介质分析 24/7 – 无需考虑地点和您所选的终端设备。

提高 OEEE (Overall Environmental Equipment Effectiveness, 整套环境设备效率)



获得一个关于机器数据的概览，并由此为提高您的 OEEE (Overall Environmental Equipment Effectiveness, 整套环境设备效率) 奠定基础。

透明度



能源和介质分析汇总了生产线上可用报告中的所有消耗数据。

概览



系统将大量复杂的设备信息转换成有说服力的关键数据，使您能够做出有根据的操作。

为我们的客户提供附加值



停机时间



废料



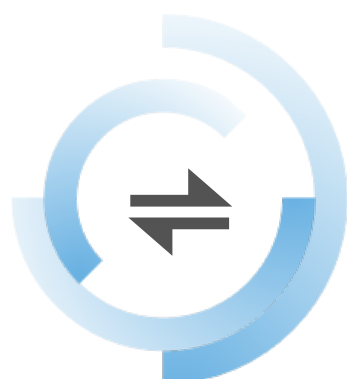
维修保养规划



生产参数



员工培训和知识



改装



消耗



物料管理

我们的解决方案

使复杂性易于管理、降低成本并通过智能解决方案实现产量最大化



Shopfloor Guidance

通知 - 优先级划分 - 指导



分析

高级 - 集成 - 能源和介质 - 跟踪和追溯分析



Line Control

管理复杂的生产 - 减少人工干预 - 可扩展性



MSA Performance

克朗斯服务部门为客户提供支持 - 共享透明度 - 原因 - 行动计划



基于 SAP 的解决方案 | SAP 集成

标准解决方案 - 开发 - 工程 - 实施



自动参数优化

“智能一代机器”服务 - AI - 机器学习



**SOLUTIONS
BEYOND
TOMORROW**

