



Krones enviro

La responsabilidad como oportunidad



Estrategia climática: Cero neto



El Consejo de Dirección al completo acordó en abril del 2024 una meta de cero neto emisiones hasta el 2040.



A corto plazo

Con autorización por SBTi ✓

Krones **reducirá el 80 por ciento** de sus emisiones del alcance 1+2 y el **30 por ciento** de sus emisiones del alcance 3 (base: 2019) hasta el

2030

A largo plazo

Cero neto

Autorización por SBTi en curso ►►

Krones **reducirá el 90 por ciento** de sus emisiones de gases de efecto invernadero de los alcances 1 hasta 3 (base: 2019) y

Krones alcanzará cero neto emisiones neutralizando **el 10 por ciento restante de forma tecnológica** hasta el

2040

Tecnología con visión de futuro



Conseguir más ahorrando recursos: Hace mucho que en el sector de los productos para uso industrial se exige una elaboración eficaz desde el punto de vista ecológico.

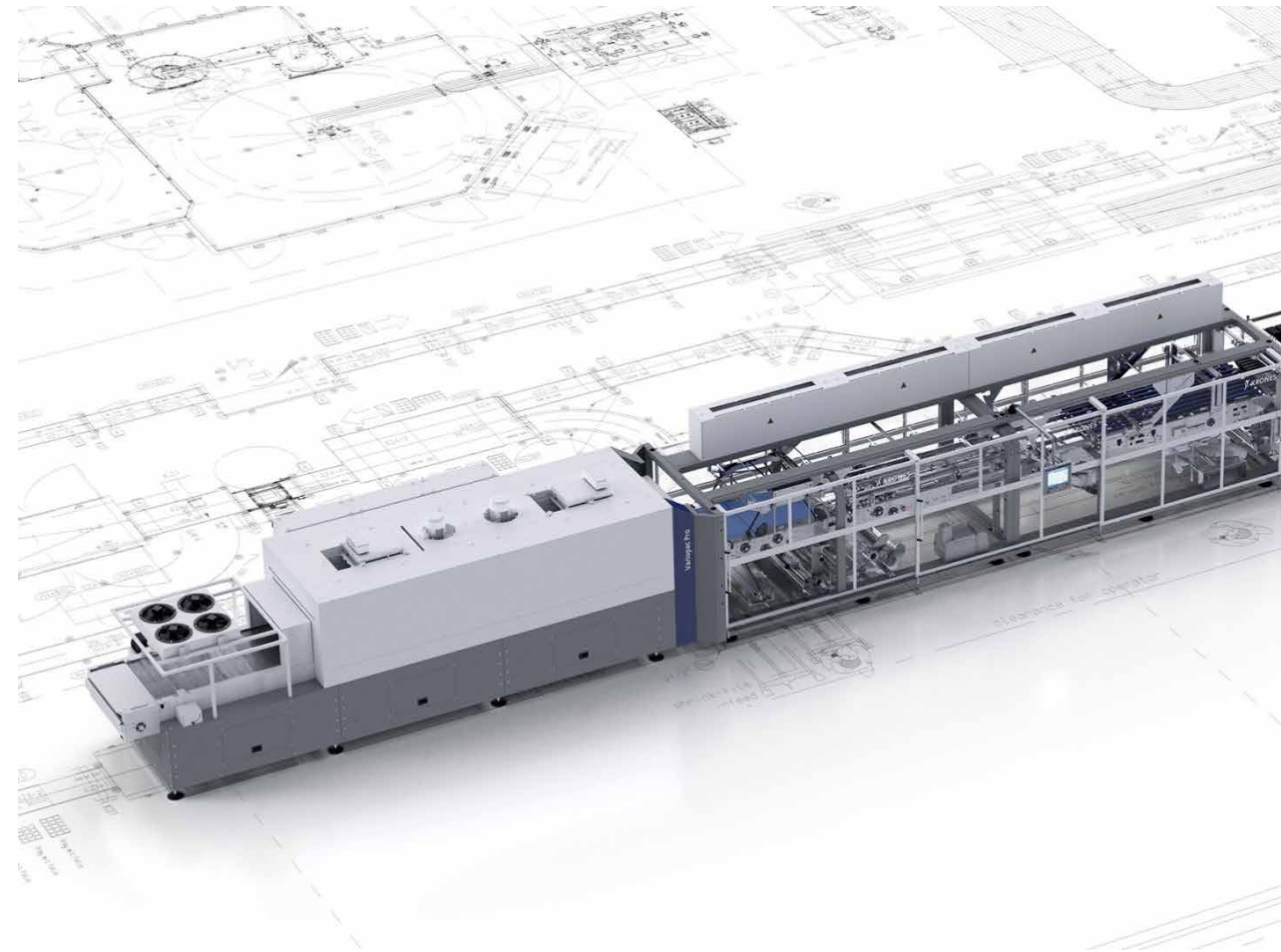
Esto obedece a motivos de peso: Por un lado, los legisladores y los consumidores basan cada vez más sus decisiones en que los medios de producción ahorren recursos, y, por otro, este ahorro ofrece enormes ventajas a las empresas, siempre que no vayan en detrimento del rendimiento o de la rentabilidad.

Por ello, en las máquinas enviro se despliega toda la fuerza innovadora de los desarrollos de Krones. Solo así podemos estar a la altura de nuestro propio objetivo de dotar a la industria alimentaria y de bebidas con las tecnologías de futuro que permitan realizar una producción de alto rendimiento y al mismo tiempo ahorren recursos durante muchos años.

De un vistazo

El programa de sostenibilidad enviro de Krones...

- está certificado por TÜV SÜD en calidad de perito independiente.
- desde 2008 se ha ampliado sistemáticamente a toda la cartera.
- ya se emplea para el desarrollo de productos nuevos.



¿Qué es enviro?



El concepto básico

enviro es...

- un sistema de gestión certificado.
- un componente integral de los nuevos productos y servicios de Krones.
- un estándar objetivo de
 - eficiencia energética,
 - eficiencia de fluidos y
 - sostenibilidad medioambiental.

El resultado

enviro influye en todos nuestros desarrollos de productos, servicios y soluciones. En Krones, los mejores datos de consumo en cuanto a eficiencia energética y de fluidos son el objetivo de nuestra misión diaria en instalaciones nuevas y existentes de cervecerías y empresas de bebidas.



¿Por qué enviro?



Porque una producción sostenible trae múltiples beneficios.

Valor añadido mediante ahorros y protección de recursos

- Reducción de costes operativos
- Aprovechamiento del potencial de ahorro
- Obtención de una prueba objetiva de la efectividad mediante un proceso de evaluación certificado

Producción respetuosa con el medioambiente

- Reducción del impacto medioambiental
- Supresión de materiales y fluidos que dañan el medio ambiente
- Cumplimiento de las exigencias de los interesados



Cumplimiento de los requisitos normativos

Por ejemplo:

- Directiva de diseño ecológico
- Directiva europea de máquinas
- Reglamentos

Aplicación de innovaciones tecnológicas

- La eficiencia energética y de fluidos como motor de innovación para una hoja de ruta de desarrollo sostenible
- Componentes para ahorrar recursos que se basan en desarrollos de gran actualidad

Productos sostenibles de Krones



El programa enviro: un sistema de gestión certificado que desde el 2008 forma una parte esencial del desarrollo de productos de Krones

Nuestros generadores de valor de I&D

- **Consumo más bajo de energía y fluidos:**
 - Optimización de todos los recursos
 - Optimización del consumo total
 - Reciclaje de energía, líquidos y gases
- **Producción según el concepto de cero basura:**
 - Producción y limpieza optimizadas
- **Envases y embalajes sostenibles que reducen la carga ambiental:**
 - Reducir, reciclar, reutilizar y aprovechar recursos renovables

Equipamiento de la industria de alimentos y de bebidas con tecnologías innovadoras para generar eficiencia energética y procesos de producción ahorradores de recursos



Energía térmica en una fábrica de cerveza completa:

-55 % mediante Brewnomic

Un ahorro de energía de un **-16 %** para la cuarta generación de la máquina sopladora Contiform

Energía térmica en la sala de cocción:

-45 % mediante EquiTherm

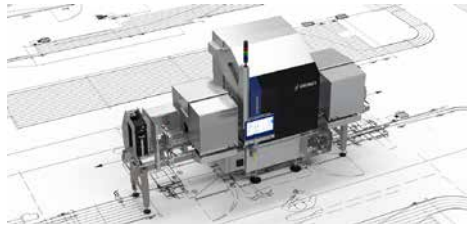
Energía térmica en la lavadora:

-25 % con enviro en comparación con la variante estándar

Tamaño de la bomba de producto:

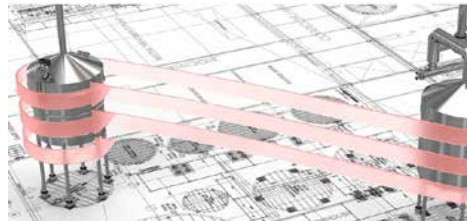
solamente **1,1 kW** en la mezcladora integrada en la Modulfill VFS-M en vez de 11 kW en la Modulfill convencional con Carboflow

¿Qué se comprueba en el proceso enviro?



En el concepto de la máquina

Nuestra cartera de productos se controla según el estándar EME* del organismo de control técnico TÜV y tiene que cumplir sus requisitos.



En los sistemas

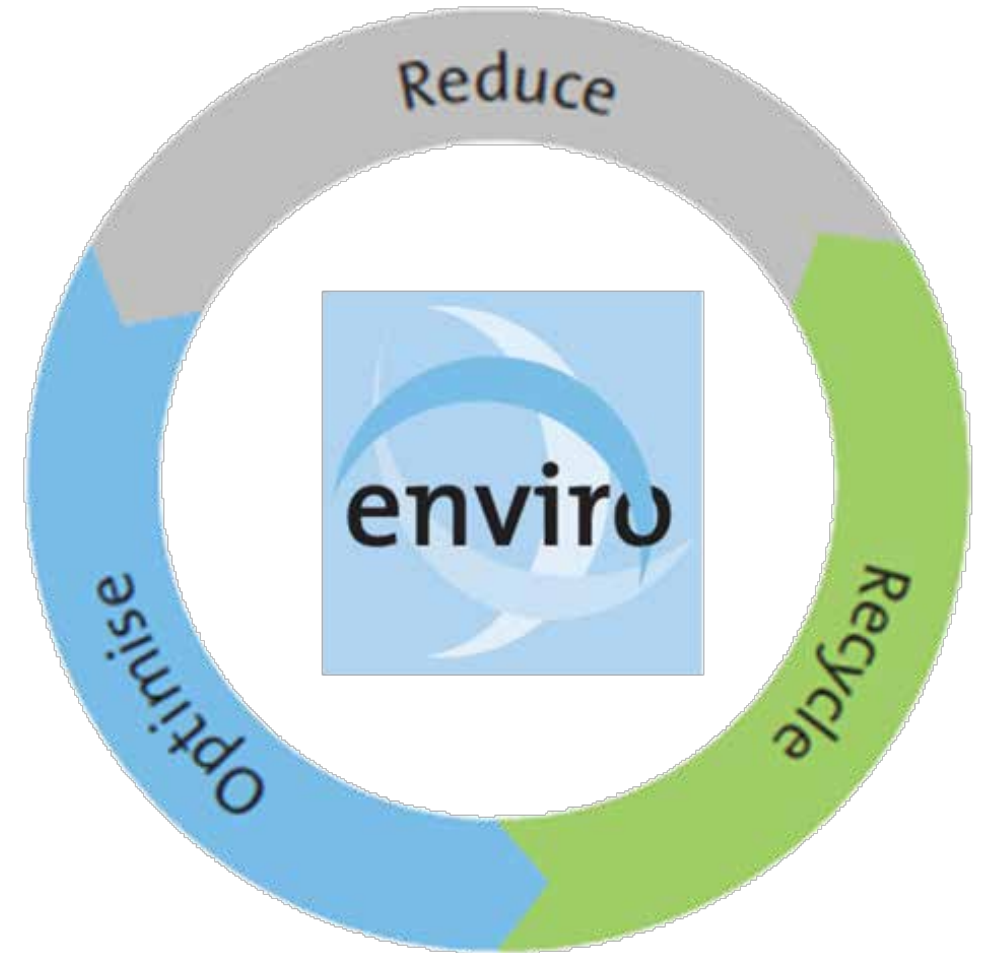
Comparación de dos sistemas con los mismos límites según los principios de enviro



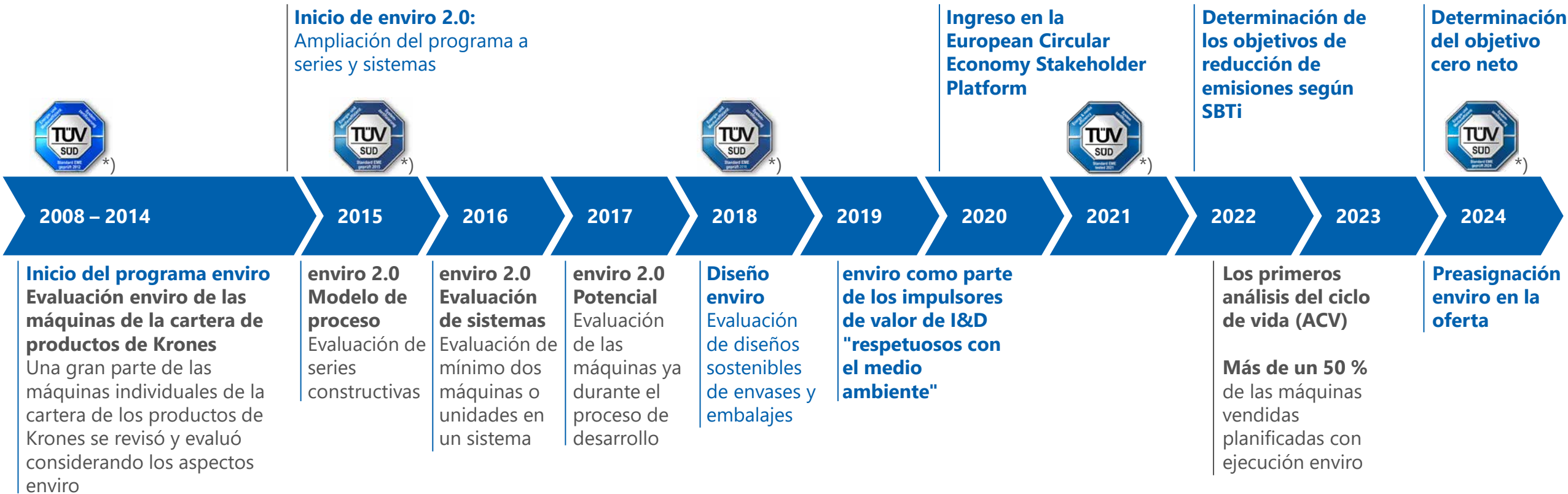
Diseño enviro

El diseño enviro considera el impacto ambiental del envase y embalaje siguiendo las normas de la economía circular.

* EME: Energy and Media Efficiency, Environmental Sustainability



La historia de éxitos de enviro



El resultado:

Comprobación sistemática de la eficiencia en el consumo de energía y fluidos, además del impacto ambiental de la cartera de productos

* Sistema de gestión certificado por el organismo de control técnico TÜV según el estándar EME



Mejor tecnología disponible

- Los componentes de ahorro de recursos incluidos en nuestras máquinas se basan en los últimos desarrollos e integran tecnologías eficientes desde el punto de vista energético y de fluidos.
- El progreso tecnológico se tiene en cuenta continuamente en el proceso enviro.

Protección de los recursos verificable

- El proceso de calificación objetivo verifica los ahorros de recursos que se pueden obtener con las máquinas enviro.
- Mediante la calificación de sistemas enviro, también se puede comprobar la ecoeficiencia de los procesos que abarcan varias máquinas, como, por ejemplo, en la ingeniería de procesos.
- El diseño enviro es sinónimo de embalajes especialmente respetuosos con el medioambiente.

Empleo de fluidos más respetuosos con el medioambiente

- El uso de máquinas enviro va unido intrínsecamente con una eliminación de los materiales y fluidos perjudiciales con el medioambiente. Estaremos encantados de proporcionarle la documentación correspondiente.

Datos óptimos de consumo

- enviro influye en todos los desarrollos de productos, servicios y soluciones de Krones.
- Resultan datos de consumo óptimos en relación con la eficiencia en el consumo de energía y de fluidos de líneas existentes y nuevas.

**SOLUTIONS
BEYOND
TOMORROW**

