



# Integrated Analytics

Skalierbare, integrierte und flexible Analysen Ihrer Linie

---

 **KRONES**

# Analytics

Skalierbar, integriert und flexibel



## Advanced Analytics

Erweiterbar

## Integrated Analytics

## Energy and Media Analytics

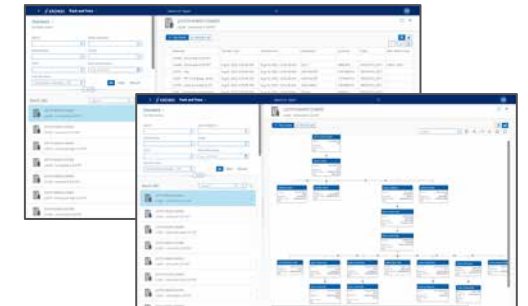
## Track and Trace Analytics

- Datenanalyse in Echtzeit
- Analyse der Ursachen
- Berichte zu Linienleistung/  
-Performance und KPIs

- Maßgeschneiderte Berichte auch auf Unternehmensebene
- Historische Analyse der Linienleistung/-Performance
- Kontextualisierung der Informationen (z. B. Sortenvergleich)
- Einbindung externer Daten (z. B. Labor, Lager)

- Berichte zu Energie- und Medienverbrauch
- Kontextualisierung der Informationen (z. B. Sortenvergleich)
- Einbindung externer Daten (z. B. Betriebsmittel)

- Produktverfolgung
- Materialverfolgung
- Einbindung externer Systeme (z. B. Lager)



Volle Funktionalität

Personalisierung

# Flexible Analysen und Benchmarking



Nutzen Sie die umfangreichen Möglichkeiten, die Integrated Analytics als Business Intelligence Lösung speziell für Analysen zu Abfüllung und Verpackung bietet. Die Software liefert Ihnen immer die passende Lösung – seien es vorgefertigte Berichte oder auch Berichte, die Sie mit wenigen Mausklicks maßgeschneidert für Ihren Bedarf selbst generieren können. So ermitteln Sie genau, wo in Ihrer Produktion noch Optimierungspotential besteht und wo Sie ansetzen können, um die Produktion zu steigern und die Herstellungskosten zu senken.

## Auf einen Blick

- Erweiterte Berichte zur Linienleistung basierend auf den von Advanced Analytics bereitgestellten Daten
- Vordefinierte und selbst konfigurierbare Berichte
- Berichte auf Unternehmensebene für internes Benchmarking
- Sortenbasierte Analyse der Linienleistung
- Analyse historischer Daten zum Ableiten von Mustern und Trends
- Einbindung externer Systeme

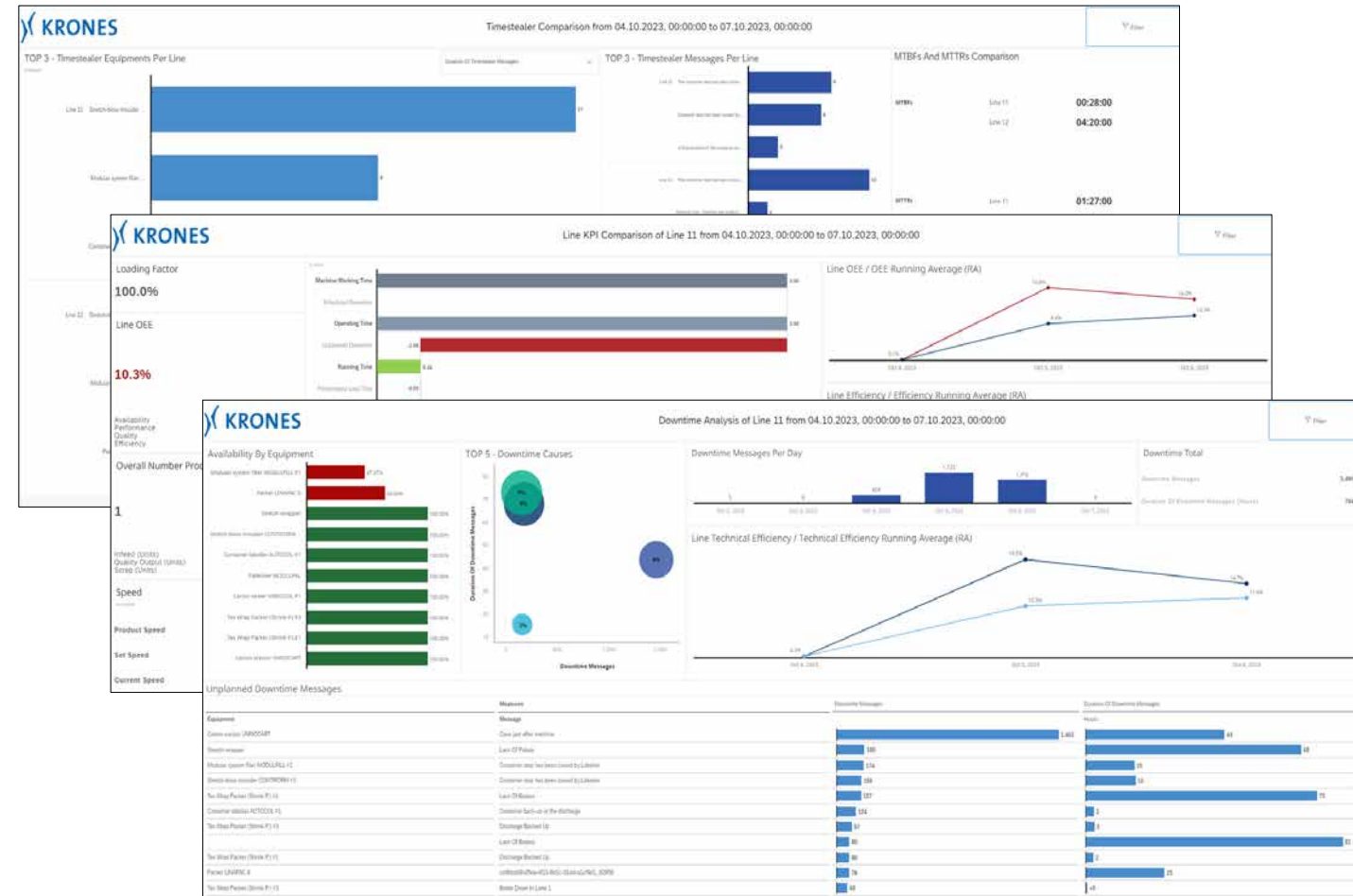


Voraussetzung: Advanced Analytics muss als Datenquelle in der Linie bzw. den Linien installiert sein.

# Flexible Analysen und Benchmarking



- Kombinieren und Kontextualisieren von Daten
- Berichte nach individuellen Anforderungen
- Analyse historischer Daten
- Maßgeschneiderte Standard- und Ad-hoc-Berichte
- Verschiedene Optionen zur Darstellung der Daten (Diagramme, Korrelationsdiagramme, Clusterdiagramme)



# Vergleichende Berichte



- Berichte auf Unternehmensebene zum Benchmarking der wichtigsten Kennzahlen der Linie
- Vergleichende Analysen der Performance pro Sorte
- Maßgeschneiderte Berichte, entweder bereits von Krones vorkonfiguriert oder selbst konfigurierbar
- Integration externer Datenquellen, beispielsweise aus dem Lagerverwaltungs- oder Qualitätsmanagementsystem



# Unterstützt bei Entscheidungen auf Management-Ebene



## Schichtleitung

### Überblick

- Informative Berichte
- Fernzugriff mit mobilen Geräten
- Identifizierung von Trends und Mustern
- Analyse der Ursachen
- Freie Zeit zum Handeln
- Unterstützt beim Festlegen von Prioritäten und präventiven Maßnahmen



## Management

### Benchmarking

- Transparenz und Vergleichbarkeit
- Echtzeit- und historische Analyse
- Manipulations sicherer Informationsfluss
- Faktenbasierte Entscheidungsfindung

Ausfallzeiten  
um bis zu

 **10 %**  
reduziert

Effizienz  
um bis zu

 **5 %**  
gesteigert

# Ihre Vorteile



## Kosteneffizienz



Kostenverursacher für Produktionsausfälle und Energie- und Medienverbräuche werden identifiziert und kontinuierlich reduziert.

## Zeitersparnis



Optimieren Sie Zeitaufwände dank schneller und umfassender Verarbeitung aller Daten.

## Globale Verfügbarkeit



Nutzen Sie Integrated Analytics 24/7 – unabhängig von Ort und Ihrem gewählten Endgerät.

## Steigern der OEE



Erhalten Sie einen Überblick über Maschinendaten sowie KPIs und schaffen Sie so die Grundlage, um Ihre Gesamtanlageneffektivität (OEE) zu erhöhen.

## Transparenz



Integrated Analytics aggregiert alle relevanten Zustands- und Prozessdaten aus den verfügbaren Berichten zu Ihrer Produktionslinie.

## Überblick



Das System übersetzt die Vielzahl komplexer Anlageninformationen in aussagekräftige Kennzahlen und ermöglicht das Ableiten fundierter Aktionen.

# Mehrwert für unsere Kunden



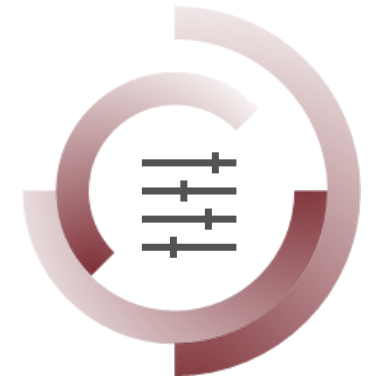
Stillstandszeiten



Abfall



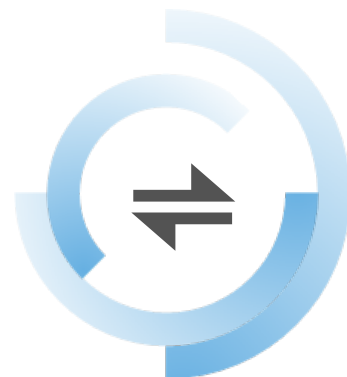
Instandhaltungsplanung



Produktionsparameter



Mitarbeitertraining und -wissen



Umrüstungen



Verbrauch



Materialmanagement



# Unsere Lösungen

Komplexität beherrschbar machen, Kosten senken und den Output durch intelligente Lösungen maximieren



## Shopfloor Guidance

Benachrichtigung – Priorisierung – Anleitung



## Analytics

Advanced – Integrated – Energy and Media – Track and Trace Analytics



## Line Control

Komplexe Produktion managen – manuelle Eingriffe reduzieren – Skalierbarkeit



## MSA Performance

Krones Service unterstützt Kunden – gemeinsame Transparenz – Ursachen – Aktionspläne



## SAP-basierte Lösungen | SAP-Integration

Standardlösungen – Entwicklung – Engineering – Umsetzung



## Automated Parameter Optimisation

Services für "Generation intelligente Maschine" – AI – Machine Learning



**SOLUTIONS  
BEYOND  
TOMORROW**

