



# Integrated Analytics

Análisis escalables, integrados y flexibles de su línea

---

 **KRONES**

# Analytics

## Escalable, integrado y flexible



### Advanced Analytics

Ampliable

### Integrated Analytics

### Energy and Media Analytics

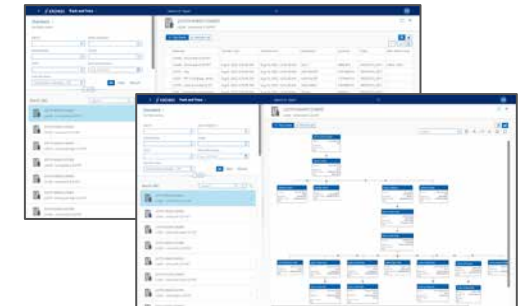
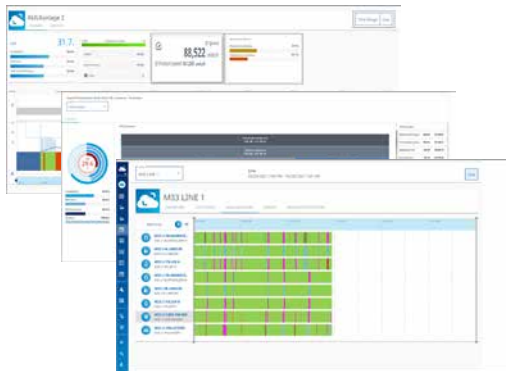
### Track and Trace Analytics

- Análisis de datos en tiempo real
- Análisis de las causas
- Informes acerca de rendimiento/prestación de la línea e indicadores KPI

- Informes a medida incluso referidos a toda la empresa
- Análisis histórico de rendimiento/prestación de la línea
- Contextualización de informaciones (p. ej. comparación de tipos)
- Integración de datos externos (p. ej. laboratorio, almacén)

- Informe del consumo de energía y fluidos
- Contextualización de informaciones (p. ej. comparación de tipos)
- Integración de datos externos (p. ej. consumibles)

- Seguimiento de productos
- Seguimiento de materiales
- Integración de sistemas externos (p. ej. almacén)



Total funcionalidad

Personalización

# Análisis flexibles y comparación referencial



Aproveche las amplias posibilidades que ofrece Integrated Analytics como solución de Business Intelligence especial para análisis de llenado y embalaje. El software le proporciona siempre la solución adecuada, ya sean informes predefinidos o informes que puede generar usted mismo a medida con unos pocos clics según sus necesidades. De esta forma determinará con exactitud qué potencial de optimización tiene su producción y dónde puede empezar a aumentar la producción y bajar los costes de producción.

## De un vistazo

- Informes ampliados acerca del rendimiento de la línea basados en los datos puestos a disposición por Advanced Analytics
- Informes preconfigurados y configurables por uno mismo
- Informes al nivel de la empresa para la comparación referencial interna
- Análisis del rendimiento de la línea en base a los tipos
- Análisis de datos históricos para deducir modelos y tendencias
- Integración de sistemas externos

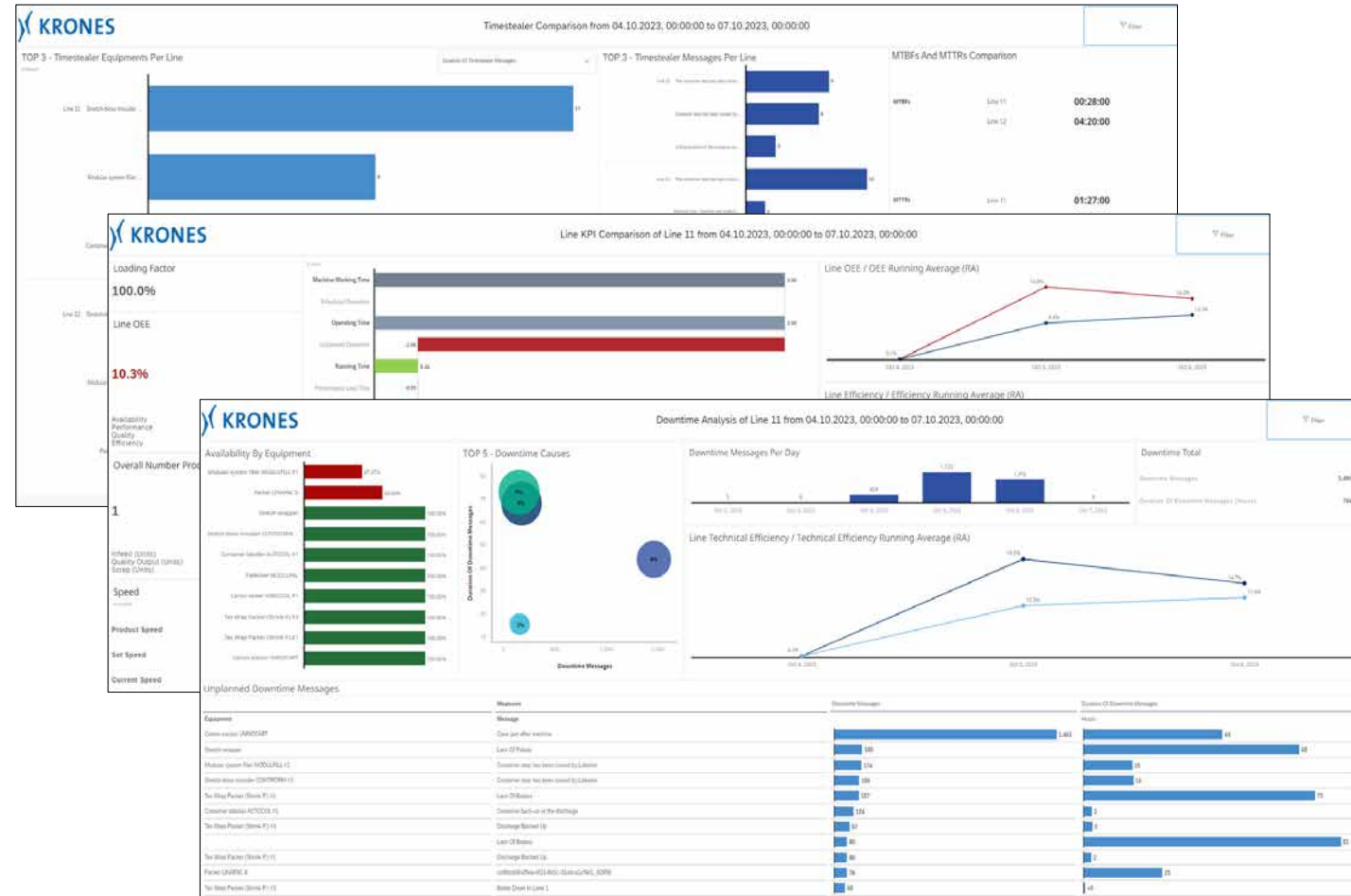
Condición previa: Advanced Analytics debe estar instalado como fuente de datos en las líneas.



# Análisis flexibles y comparación referencial



- Combinación y contextualización de datos
- Informes según requisitos individuales
- Análisis de datos históricos
- Informes estandarizados y especiales a medida
- Diferentes opciones de representación de datos (diagramas, diagramas de correlación, diagramas de conglomerados)



# Informes comparativos



- Informes de toda la empresa para una comparación referencial de los principales indicadores de la línea
- Análisis comparativos del rendimiento por tipo
- Informes a medida, ya sean preconfigurados por Krones o configurables por uno mismo
- Integración de fuentes de datos externas, como, por ejemplo, de los sistemas de gestión de almacenes o de calidad



# Apoyo en las decisiones a nivel directivo



## Jefes de turnos

### Vista general

- Informes informativos
- Acceso remoto con dispositivos móviles
- Identificación de tendencias y patrones
- Análisis de las causas
- Tiempo libre para actuar
- Apoyo en la determinación de prioridades y medidas preventivas



## Management

### Comparación referencial

- Transparencia y posibilidad de comparación
- Análisis histórico y en tiempo real
- Flujo de información protegido contra manipulación
- Toma de decisiones basada en hechos

Tiempos con fallos  
con hasta un



**10 %**

de reducción

Eficiencia  
como máximo un



**5 %**

de aumento

# Ventajas



## Rentabilidad



Se identifican los generadores de gastos en las interrupciones de la producción y en el consumo de energía y fluidos y se reducen continuamente.

## Ahorro de tiempo



Optimice el tiempo requerido gracias a un procesamiento más rápido y coherente de todos los datos.

## Disponibilidad global



Utilice Integrated Analytics en cualquier momento del día y de la semana, independientemente del lugar y del terminal seleccionado.

## Eficiencia total de la instalación aumentada



Obtenga una vista general de los datos de la máquina y de los indicadores KPI echando las bases para aumentar la eficiencia total de su instalación (OEE).

## Transparencia



Integrated Analytics agrupa todos los datos relevantes de estado y procesos de los informes disponibles sobre su línea de producción.

## Vista general



El sistema traduce los numerosos datos complejos sobre la línea en indicadores significativos y permite derivar acciones fundadas.

# Valor añadido para nuestros clientes



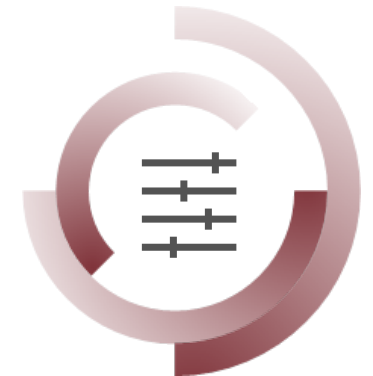
Tiempos de parada



Residuos



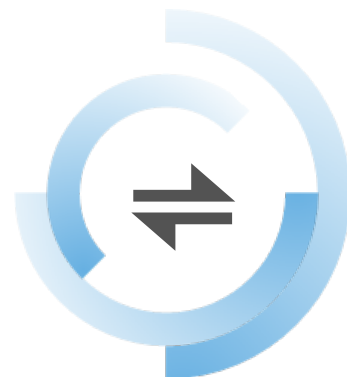
Planificación del mantenimiento



Parámetros de producción



Formación y conocimientos de los empleados



Reequipamientos



Consumo



Gestión de materiales



# Nuestras soluciones

Dominar la complejidad, reducir los costes y maximizar el rendimiento mediante soluciones inteligentes



## Shopfloor Guidance

Notificación – Priorización – Instrucciones



## Analytics

Advanced – Integrated – Energy and Media – Track and Trace Analytics



## Line Control

Gestión de producción compleja – Reducción de intervenciones manuales – Escalabilidad



## MSA Performance

Krones Service apoya a los clientes – Transparencia común – Causas – Planes de acción



## Soluciones basadas en SAP | Integración SAP

Soluciones estándares – Desarrollo – Ingeniería – Puesta en práctica



## Optimización automatizada de parámetros

Servicios para la "generación de máquinas inteligentes" – IA – Aprendizaje automático



**SOLUTIONS  
BEYOND  
TOMORROW**

