

集成分析

可扩展、集成且灵活的生产线分析

 KRONES

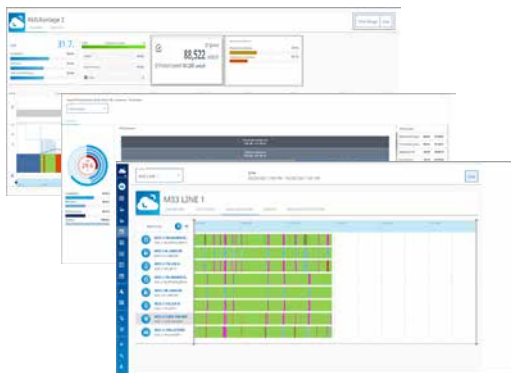
分析

可扩展、集成且灵活



高级分析

- 实时数据分析
- 原因分析
- 关于生产线效能/性能和 KPI 的报告



全功能

可扩展

集成分析

- 也提供企业级的定制报告
- 生产线效能/性能的历史分析
- 信息的情境化评估 (如类型比较)
- 集成外部数据 (如：实验室、仓库)



能源和介质分析

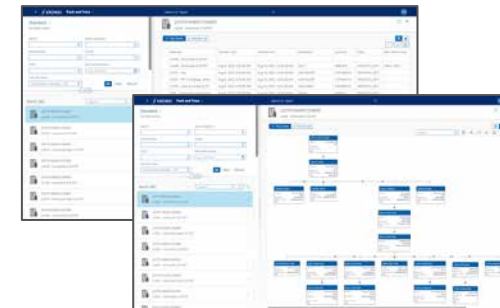
- 能源和介质消耗报告
- 信息的情境化评估 (如类型比较)
- 集成外部数据 (如生产材料)



个性化

跟踪和追溯分析

- 产品跟踪
- 物料跟踪
- 集成外部系统 (如仓库)



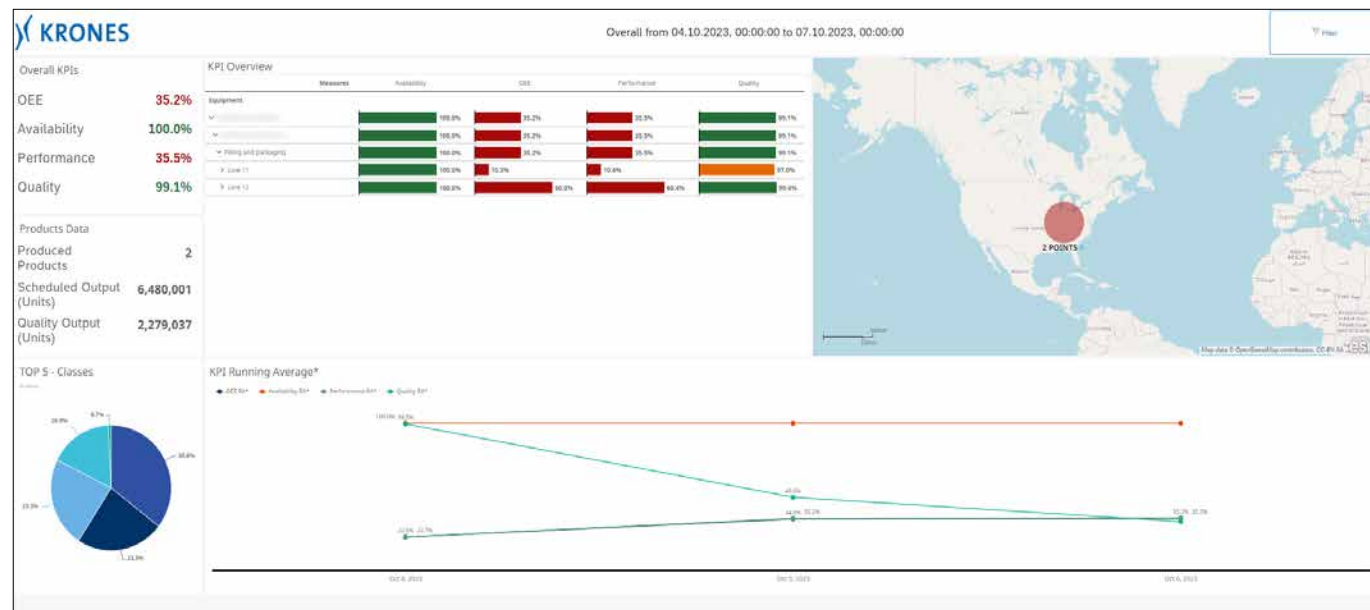
灵活的分析 and 标杆分析



您可以利用广泛的可能性，这些是集成分析作为商业智能解决方案专门为进行灌装和包装分析而提供的。该软件始终为您提供正确的解决方案 - 无论是现成的报告还是只需点击几下鼠标即可根据您的需求自行生成的定制报告。通过这种方式，您便可以精准确定，在您的生产中哪里仍然存在优化潜力，以及哪里可以提升生产和降低制造成本。

一览

- 基于高级分析中提供的数据制定出的生产线效能扩展报告
- 预定义和可自行配置的报告
- 企业级报告，用于内部标杆分析
- 根据类型进行的生产线效能分析
- 历史数据分析，用于推导样品和趋势
- 外部系统的集成

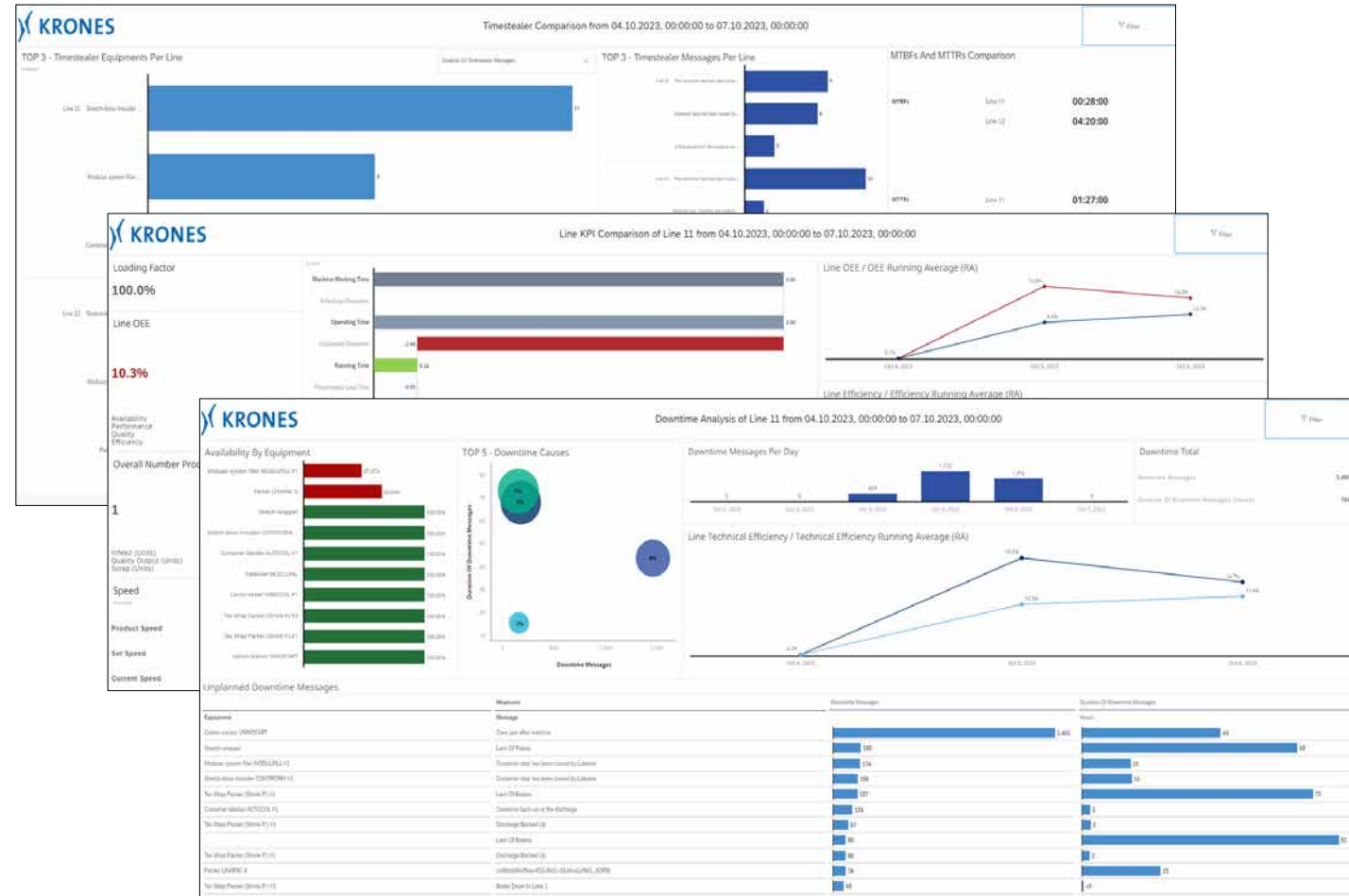


前提条件：高级分析必须作为数据源安装在生产线中。

灵活的分析 and 标杆分析



- 数据的合并和置于上下文中
- 根据个性化要求进行报告
- 历史数据分析
- 量身定制的标准报告和临时报告
- 用于显示数据的各种选项
(图表、关联图、聚类图)



比较报告



- 企业级报告，用于对生产线的关键指标进行标杆分析
- 比较分析每种类型的性能
- 量身定制的报告，由克朗斯预配置或可自行配置
- 集成外部数据源，例如来自仓库管理系统或质量管理系统



帮助管理层做出决策



班次领导

概览

- 信息报告
- 用移动设备远程访问
- 确定趋势和样品
- 原因分析
- 用于采取行动的空闲时间
- 帮助确定优先级和预防措施



管理

标杆分析

- 透明度和可比性
- 实时和历史分析
- 防篡改的信息流
- 基于事实的决策

停机时间

大约



10 %

之多

效率

提升



5 %

之多

您的优势



成本效率



确定并持续减少造成生产损失以及能源和介质消耗的成本动因。

节省时间



快速、全面地处理所有数据，优化了时间支出。

全面可用性



使用集成分析 24/7 – 无需考虑地点和您所选的终端设备。

提高 OEE



获得一个关于机器数据以及 KPI 的概览，并由此为您总设备效率 (OEE) 的提高奠定基础。

透明度



集成分析从有关您生产线的可用报告中汇总所有相关的状态和过程数据。

概览



系统将大量复杂的设备信息转换成有说服力的关键数据，使您能够做出有根据的操作。

为我们的客户提供附加值



停机时间



废料



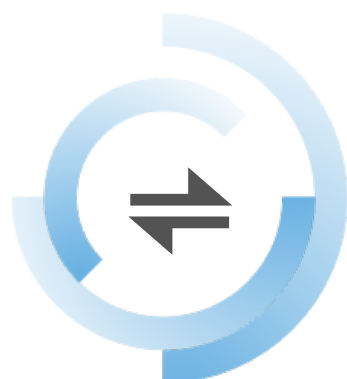
维修保养规划



生产参数



员工培训和知识



改装



消耗



物料管理

我们的解决方案

使复杂性易于管理、降低成本并通过智能解决方案实现产量最大化



Shopfloor Guidance

通知 - 优先级划分 - 指导



分析

高级 - 集成 - 能源和介质 - 跟踪和追溯分析



Line Control

管理复杂的生产 - 减少人工干预 - 可扩展性



MSA Performance

克朗斯服务部门为客户提供支持 - 共享透明度 - 原因 - 行动计划



基于 SAP 的解决方案 | SAP 集成

标准解决方案 - 开发 - 工程 - 实施



自动参数优化

“智能一代机器”服务 - AI - 机器学习



**SOLUTIONS
BEYOND
TOMORROW**

