



纸箱的粘贴位置识别装置

干加工段的检测系统



 **KRONES**

这样可以保持关闭



他是包装机的完美伴侣：Checkmat 725 会仔细检查每一个箱子的粘合情况。他检查是否涂抹了足够的胶水，以确保纸箱可以牢固地封闭，进入市场。

一览

- 直接集成到主导机器
- 通过照相机系统控制
- 连续性错误的识别率达到 99.9 %



集成在主机中的粘贴位置识别装置



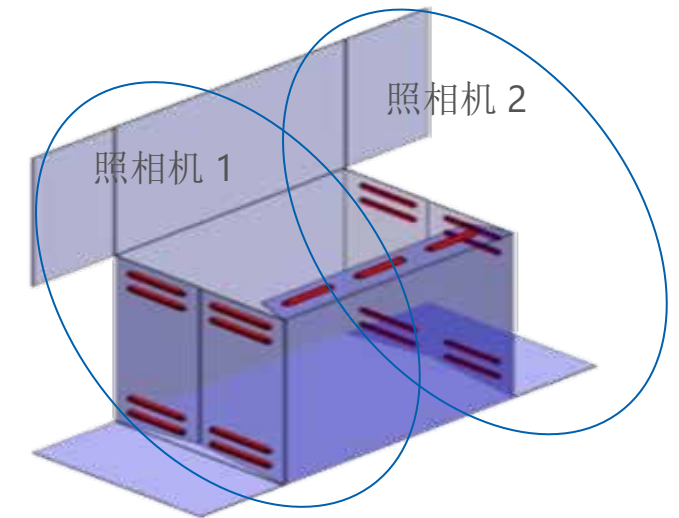
对密封的纸箱进行以下检查

速度 (箱/分钟)

通过温度测量检查热胶是否存在	120
胶缝的数量	57
胶缝的长度和宽度	57

技术特征

- 运行方向配备2个红外线照相机
- 可选配置：额外加配2个照相机（实现360° 检测）
- 主机中的可视化系统
- 未指定排出装置
- 连续性错误的识别率达到 99.9 %



集成在主导机器中的粘贴位置识别装置



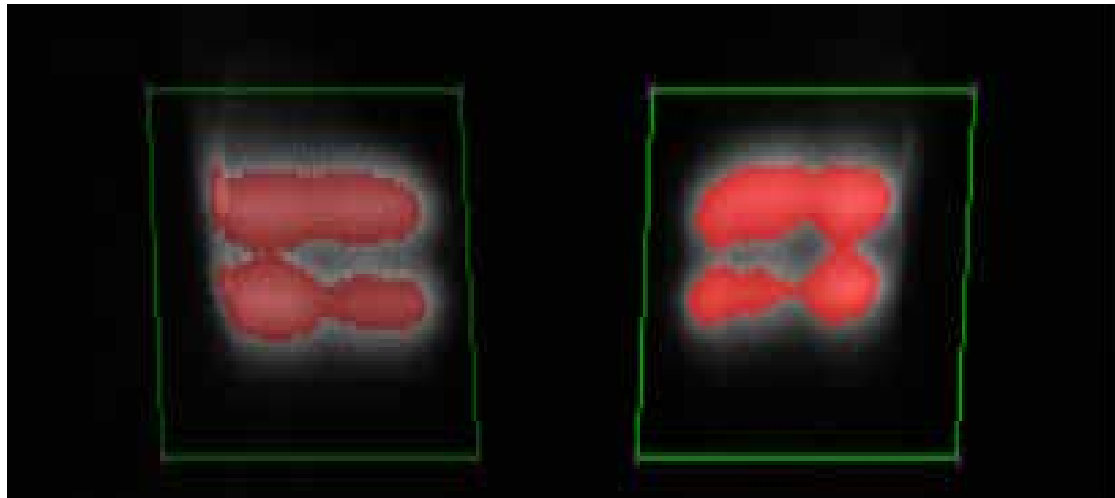
影响识别精确度的因素

纸箱厚度

表面的颜色和涂层

裁片质量

不同的生产速度



Variopac Pro W/WT/WTS



工作原理

- W = 裹包包装
- WT = 裹包和托盘包装
- WTS = 裹包、托盘和托盘热缩包装

应用范围

对 Variopac Pro W/WT/WTS 型主导机器的设置:

- 可在触摸屏上设置胶缝的长度。
- 胶缝可以断开，具体视规格而定。
- 可以点涂，也可以逐行涂抹。



粘贴位置识别装置

**SOLUTIONS
BEYOND
TOMORROW**

