



无菌型灌装阀

LCS 机返厂检修
编号 0023



可应用于

■ 返厂检修

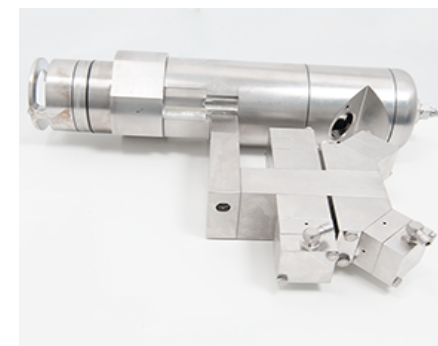
■ 交流计划

返厂检修的时间框架

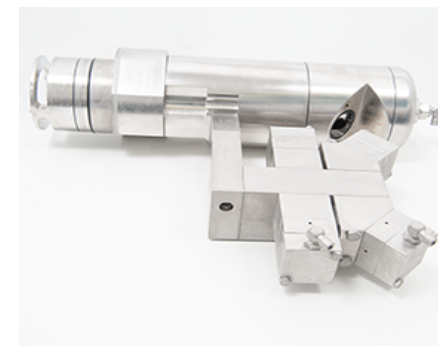
标准检修平均需要三天。本标准值不包括组件的交付和发运。

您可从以下优势中获益

- 通过缩短生产中的停机时间来降低成本
- 最大限度地降低灌装阀意外失灵的风险
- 交付时的设置值与发运时相同
- 减轻对您现场资源的负担，更有针对性地使用资源，尤其是工作人员和时间
- 凭借极高的磨损件和备件库存量，即使是预料之外的部件，也能确保快速供应
- 在部件检修时保证克朗斯质量
- 由经验丰富的维修技术人员指出可能的操作错误
- 访问制造机械上的大型停放场
- 由克朗斯来组织组件的运入运出以及废旧部件和特殊废弃物的废弃处理



进货



出货

联系方式

请咨询您所在地分公司的销售部。

其它信息诸如我们的粘贴材料，清洁剂，消毒剂 和 润滑材料 可查看 www.kic-krones.com。

