



PalCo

Der Spezialist für den Palettentransport



Paletten sicher durch den Betrieb schleusen



Als letztes Glied in der Kette bei der Getränkeverpackung ist der Palettentransport der Schlusspunkt – bevor die Ware eingelagert und verladen wird. Zuverlässige Arbeit und robuste Funktionen sind in diesem Aufgabenbereich ein Muss. Mit ausgeklügeltem Steuerungskonzept leitet PalCo die Paletten hocheffizient in Bahnen – und unterstützt den leistungsstarken und kontinuierlichen Betrieb der Palettiermaschine. Mit seiner geräuscharmen und energiesparenden Arbeitsweise und den gezielt für den Einsatzfall ausgewählten Einzelmodulen fügt sich der Palettentransporteur nahtlos in jede Linie ein.

Auf einen Blick

- Palettentransport-System mit einer Standardleistung von 0,25 bis 0,5 Metern pro Sekunde
- Zahlreiche Varianten für die Richtungsänderung sowie Zusatzmodule für das Paletten-Handling
- Hohe Leistung durch fein abgestimmte sowie automatische und manuelle Ansteuerung der Funktionseinheiten



Baugruppen

Lineare Fördereinheiten



Konstruktionsmerkmale

- Maximale Nutzlast:
 - pro Einzelstellplatz 1.300 kg
 - größere Lasten auf Anfrage
- Förderhöhen:
 - Standard: 550 mm und 650 mm
 - weitere Höhen auf Anfrage
- Fördergeschwindigkeit:
 - 0,25 bis 0,5 m pro Sekunde
 - andere Geschwindigkeiten auf Anfrage
- Kombinierbar mit:
 - starren und variablen Geländern
 - Endanschlag
 - Stoppern
 - Zentrierung (Rollenförderer)
 - Trittblechen
- Gut zugänglicher Antrieb

Rollenförderer

- Segmentbreiten:
 - 1.000 mm für Palettenbreiten bis zu 800 mm
 - 1.200 mm für Palettenbreiten bis zu 1.000 mm
 - 1.450 mm für Palettenbreiten bis zu 1.250 mm
- Rollenteilung: 190,5 oder 127 mm
- Längen: zwischen 127 und 4.060 mm
- Beidseitig niedrige Seitenwangen für seitliche Palettenaufnahme und -abgabe



Kettenförderer

- Kettenteilungen:
 - 700 mm, 860 mm, 1.000 mm, 1.260 mm
- Variable Kettenspuren: 2- bis 5-spurig
- Längen: zwischen 762 und 4.060 mm
- Robuste Förderketten
- Umlenkradius: 80 mm, dadurch kleine Übergänge
- Geräusch- und verschleißarme Kettenführung



Baugruppen

Module zur Richtungsänderung



Konstruktionsmerkmale*

- Lagerung auf verschleißarmem Drehkranz
- Bis 270°-Drehung
- Gut zugänglicher Antrieb
- Exakte Endlagenposition
- Eigensicherheit durch integrierte Schutzvorrichtung
- Kombinierbar mit:
 - starren und variablen Geländern
 - Endanschlag
 - Stoppern
 - Zentrierung für Leerpaletten (Rollendrehtisch)
- Optionen für Rollen- und Kettendrehtisch:
 - separater Schutzzaun mit Tür
 - Integration in Maschinenschutz

Rollendrehtisch

- Segmentbreiten:
 - 1.000 mm für Palettenbreiten bis zu 800 mm
 - 1.200 mm für Palettenbreiten bis zu 1.000 mm
 - 1.450 mm für Palettenbreiten bis zu 1.250 mm
- Rollenteilung: 190,5 oder 127 mm



Kettendrehtisch

- Kettenteilungen:
 - 700 mm, 860 mm, 1.000 mm, 1.260 mm
- Variable Kettenspuren: 2- bis 5-spurig
- Längen: zwischen 762 und 4.060 mm
- Robuste Förderketten
- Umlenkradius: 80 mm, dadurch kleine Übergänge
- Geräusch- und verschleißarme Kettenführung



* Für alle Module zur Richtungsänderung

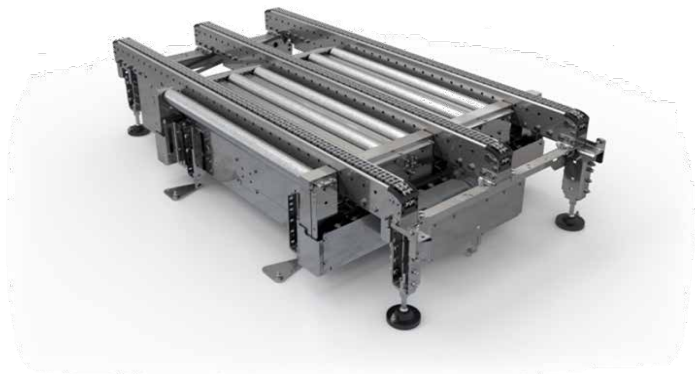
Baugruppen

Module zur Richtungsänderung



Eckumsetzer

- Segmentbreiten:
 - 1.000 mm für Palettenbreiten bis zu 800 mm
 - 1.200 mm für Palettenbreiten bis zu 1.000 mm
 - 1.450 mm für Palettenbreiten bis zu 1.250 mm
- Kettenteilungen:
700 mm, 860 mm, 1.000 mm, 1.260 mm
- 2 bis 4 Kettenspuren
- Wartungsfreier Hubmechanismus
- Eigensicherheit durch integrierte Schutzvorrichtung



5 PalCo

Dreh-Eckumsetzer

- Drehbarer Eckumsetzer mit Rollen- und Kettenhubausgleich für ständiges oder wahlweises Wechseln vom Palettenlängs- in den Palettenquerlauf oder umgekehrt
- Motorische Antriebe
- Kettenteilungen, Anzahl der Spuren und Überleitrollen gemäß der Auslegung des Kettenförderers
- Kombinierbar mit Geländern/Endanschlägen
- Eigensicherheit durch integrierte Schutzvorrichtung



Zusatzmodule

Leerpalettenmagazine



Kapazität

- 15 Gut- oder 10 Defektpaletten
- Maximale Leistung beim Stapeln und Entstapeln:
 - Standard: 120 Paletten pro Stunde
 - Höhere Leistungen auf Anfrage

Ausführung LPM-EE

- Mit einseitiger, vollständiger Palettenunterklinkung durch Gabelstapler-Zinken
- Geeignet für Direktstapelaufgabe
- Stapeln von Halbpaletten auf Trägerpaletten möglich



Ausführung LPM-ZE

- Mit zweiseitiger Paletteneinklinkung
- Geeignet für Direktstapelaufgabe
- Verarbeitung von Problem-Paletten mit hohen Abmessungstoleranzen und niedrigen Einstichöffnungen
- Leichte Umstellung auf andere Palettenformate



Zusatzmodule

Leerpalettenmagazine



Leerpaletten-Druckkontrolle

- Mit oberen Andrückrollen zum Planieren von Klammern
- Kombination mit Palettenabbürstung möglich
- Prüfdruck stufenlos einstellbar
- Standardprüfungen:
 - Bodenlauf- und Bodenquerbretter
 - längs und quer verlaufende Deckbretter
 - indirekte Kontrolle der Klötze
- Optionale Prüfungen: Abmessungskontrolle, Gabelzinken- oder Freiraumkontrolle, separate Bodenlaufbrett-Kontrolle bei beladener Palette, direkte Kontrolle der Klötze



Zusatzmodule



Mehrfachaufgabe und -abgabe

- Robuste Aufgabe- und Abnahmestation für kompakte Palettenformationen, bestehend aus 4 GDB-, 6 Euro- oder 12 Düsseldorfer Paletten
- Palettenaufgabe:
 - reihenweise Vereinzelung einer Palettenformation durch anhebbaren und querverfahrbaren Hubrechen
 - Abförderung durch integrierte Rollenbahn
- Palettenabgabe:
 - Zuförderung der Paletten über integrierte Rollenbahn
 - reihenweise Pulkbildung durch Hubrechen
- Maximaler Durchsatz: 200 ganzformatige Paletten pro Stunde
- Umfassendes Schutzkonzept



8 PalCo

Ein- oder Zweifachaufgabe und -abgabe mit Kleinrollenförderer

- Einfache und robuste Auf- und Abgabe von einer oder zwei Paletten gleichzeitig
- Höhere Stabilität und Robustheit für eine sichere Auf- und Abgabe durch Einsatz von Rollen anstelle von Ketten
- Ruhiger Palettenlauf auch in Querrichtung dank kleiner Rollenteilung
- Mit Rammschutz, Aufsetzhilfe oder Stopper
- Mit verstärkter Stützkonstruktion
- Umfassendes Schutzkonzept



Verschiebewagen

- Funktion: Verschieben von Paletten zum Verteilen, Sammeln und Sortieren
- Auflösen mehrbahniger Förderstrecken, zum Beispiel vor dem Entpalettieren
- Bilden mehrbahniger Förderstrecken, zum Beispiel nach dem Palettieren
- Schutzzaun
- Kombinierbar mit allen Rollen- und Kettenförderern sowie allen Drehsegmenten
- Optional: Längsverschiebewagen zum Überbrücken langer Förderabschnitte mit niedrigem Durchsatz und um Durchfahröffnungen innerhalb der Förderstrecken zu schaffen



PalCo im täglichen Betrieb



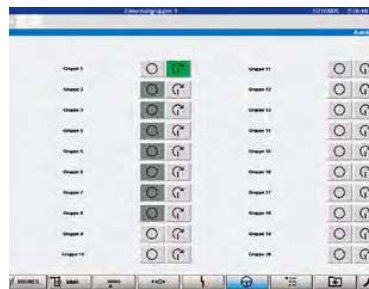
Bedienung

- Komfortable Bedienung über Touchscreen mit einfacher Menüführung und übersichtlichen Grafiken
- Diagnosesystem zur Fehlerlokalisierung über Anlagenbild mit Hilfe von Zeichnungen, Bildern und Hilfstexten
- Assistent zur Fehlerbehebung
- Fernwartung per Remote Service möglich
- Leitstandsfunktion als Option



Steuerung

- Optimale Ausnutzung der Kapazitäten mit Hilfe des Steuerungssystems
- Anordnung der Palettenstellplätze und Funktionseinheiten für eine hocheffiziente Handhabung der Paletten und optimale Betriebsbedingungen an den Palettierern
- Einrichtung der Segmente auch für die Steuerung im Handbetrieb



Antriebstechnik

- Antrieb mit Stirnradgetriebe
- Montage unterhalb der Förderrollen und -ketten
- Reversierbare Antriebe für alle Einheiten
- Ansteuerung der Frequenzumformer über Profi-Bus oder Ethernet



Ihre Vorteile



Schnelle Installation und Inbetriebnahme

Ein Großteil der Komponenten wird bereits im Werk vormontiert. Dadurch ist der Transporteur nach dem Prinzip „Plug and Play“ im Betrieb schnell einsatzbereit.

Hohe Funktionssicherheit

Die massive Bauweise und der Einsatz von langjährig erprobten Funktionseinheiten sorgen für einen absolut reibungslosen Betrieb des PalCo.

Produktschonend

Auf dem PalCo sind Ihre Produkte gut aufgehoben: Alle Module sind dafür ausgelegt, einen produktschonenden Transport sicherzustellen.

Leise und sparsam

Sämtliche Komponenten des PalCo sind so konzipiert, dass sie geräuscharm arbeiten und wenig Energie verbrauchen.

Ihre Vorteile



Modularer Aufbau

Die Förderstrecken lassen sich exakt an die Bedürfnisse und Rahmenbedingungen in Ihrem Betrieb anpassen.

Robuste Konstruktion

Seine Konstruktion aus Edelstahl verleiht dem PalCo eine hohe Lebensdauer und schützt ihn vor Korrosion. Darüber hinaus erweist sich der stabile Transporteur im täglichen Betrieb als extrem wartungsarm und pflegeleicht.

Intelligente Steuerung

Das ausgeklügelte Steuerkonzept mit einem hohen Sensorikanteil sorgt für eine optimale Ausnutzung der Kapazitäten.

Schutz für Ihre Mitarbeiter

Das Transportsystem ist so konstruiert, dass es alle Anforderungen an sicheres Arbeiten erfüllt.

Neumaschine anfragen

In unserem Krones.shop können Sie ganz einfach ein unverbindliches Angebot anfragen.



Alles aus einer Hand



KIC Krones Reinigungsmittel bringen Ihre Maschine zum Strahlen

Nur wenn das Produktionsumfeld makellos ist, kann auch Ihr Produkt glänzen. Von KIC Krones erhalten Sie das optimale Reinigungs- und Desinfektionsmittel für jeden einzelnen Produktionsschritt.

KIC Krones Schmierstoffe für jeden Produktionsschritt

Egal ob Getriebe, Ketten oder Zentralschmierungen – unsere Fette und Öle sind wahre Alleskönner. Sie erreichen jeden Schmierpunkt, schützen dabei Ihre Anlage und schonen dank Lebensmittelverträglichkeit auch Ihr Produkt.

Krones Lifecycle Service – Partner for Performance

Auch nach dem Neumaschinenkauf kümmert sich Krones weiterhin um Ihre Anlagen: Die Krones LCS Experten stehen immer an Ihrer Seite und übersetzen Ihre Ziele und Wünsche in die optimalen LCS Lösungen.



**SOLUTIONS
BEYOND
TOMORROW**

