



PalCo

El especialista para el transporte de palets



Transporte seguro de palets por toda la planta



El transporte de palets es el último eslabón de la cadena en el proceso de envasado y embalaje de las bebidas antes de su almacenamiento y la carga de la mercancía en los camiones. En esta zona de trabajo son indispensables la fiabilidad en la operación y unas funciones robustas. El PalCo con su concepto de control sofisticado conduce los palets de forma altamente eficiente por las vías y apoya una operación eficiente y continua de la paletizadora. El transportador de palets se integra perfectamente en cada línea de producción gracias a su silencioso funcionamiento y bajo consumo, así como por la selección de módulos individuales con los que cuenta para cada ocasión.

De un vistazo

- Sistema transportador de palets con un rendimiento estándar de entre 0,25 y 0,5 metros por segundo
- Numerosas variantes para cambios de sentido y módulos adicionales para el tratamiento de palets
- Alto rendimiento mediante la activación finamente ajustada, automática y manual de las unidades funcionales



Módulos

Unidades lineales de transporte



Características constructivas

- Máxima carga útil:
 - por ubicación individual, 1.300 kg
 - cargas mayores sobre demanda
- Alturas de transporte:
 - estándar: 550 mm y 650 mm
 - otras alturas sobre demanda
- Velocidad de transporte:
 - 0,25 hasta 0,5 m por segundo
 - otras velocidades sobre demanda
- Combinable con:
 - barandillas fijas y variables
 - tope final
 - bloqueadores
 - unidad de centrado (transportador con rodillos)
 - chapas antideslizantes troqueladas
- Accionamiento de fácil acceso

Transportador de rodillos

- Anchuras de segmentos:
 - 1.000 mm para palets de hasta 800 mm de ancho
 - 1.200 mm para palets de hasta 1.000 mm de ancho
 - 1.450 mm para palets de hasta 1.250 mm de ancho
- Paso de rodillos: 190,5 o 127 mm
- Longitud: entre 127 y 4.060 mm
- Perfiles laterales bajos por ambos lados para una carga y descarga lateral de palets



Transportador con cadenas

- Pasos de cadenas: 700 mm, 860 mm, 1.000 mm, 1.260 mm
- Número de cadenas variable: de 2 a 5 cadenas
- Longitud: entre 762 y 4.060 mm
- Cadenas de transporte robustas
- Radio de reenvío: 80 mm, con pequeñas zonas de transferencia resultantes
- Guiado de cadenas con poco ruido y desgaste



Módulos

Módulos de cambio de sentido



Características constructivas*

- Alojamiento sobre una corona giratoria de poco desgaste
- Giro de hasta 270°
- Accionamiento de fácil acceso
- Posición exacta del fin de carrera
- Seguridad intrínseca mediante dispositivo de protección integrado
- Combinable con:
 - barandillas fijas y variables
 - tope final
 - bloqueadores
 - unidad de centrado para palets vacíos (mesa giratoria con rodillos)
- Opciones para estaciones de giro con rodillos y cadenas:
 - cerca protectora separada con puerta
 - integración en el resguardo de la máquina

Mesa giratoria con rodillos

- Anchuras de segmentos:
 - 1.000 mm para palets de hasta 800 mm de ancho
 - 1.200 mm para palets de hasta 1.000 mm de ancho
 - 1.450 mm para palets de hasta 1.250 mm de ancho
- Paso de rodillos: 190,5 o 127 mm



Estación de giro con cadenas

- Pasos de cadenas:
 - 700 mm, 860 mm, 1.000 mm, 1.260 mm
- Número de cadenas variable: de 2 a 5 cadenas
- Longitud: entre 762 y 4.060 mm
- Cadenas de transporte robustas
- Radio de reenvío: 80 mm, con pequeñas zonas de transferencia resultantes
- Guiado de cadenas con poco ruido y desgaste



* Para todos los módulos destinados a cambiar el sentido de la marcha

Módulos

Módulos de cambio de sentido



Conjunto de transferencia en ángulo

- Anchuras de segmentos:
 - 1.000 mm para palets de hasta 800 mm de ancho
 - 1.200 mm para palets de hasta 1.000 mm de ancho
 - 1.450 mm para palets de hasta 1.250 mm de ancho
- Pasos de cadenas: 700 mm, 860 mm, 1.000 mm, 1.260 mm
- Entre 2 y 4 cadenas
- Mecanismo elevador sin mantenimiento
- Seguridad intrínseca mediante dispositivo de protección integrado



5 PalCo

Conjunto giratorio de transferencia en ángulo

- Conjunto giratorio de transferencia en ángulo con compensación de elevación de rodillos o de cadenas para un cambio continuo (u opcional) de un transporte longitudinal a un transporte transversal de los palets o a la inversa
- Accionamientos motorizados
- Pasos de las cadenas, cantidad de cadenas y rodillos de transferencia según el dimensionamiento del transportador con cadenas
- Posible combinación con barandillas/topes finales
- Seguridad intrínseca mediante dispositivo de protección integrado



Módulos adicionales

Almacenes de palets vacíos



Capacidad

- 15 palets buenos o 10 palets defectuosos
- Máximo rendimiento durante el apilado y el desapilado:
 - Estándar: 120 palets por hora
 - Mayores rendimientos sobre demanda

Ejecución LPM-EE

- Fijación completa unilateral de los palets por la parte inferior mediante unas uñas largas de carretilla elevadora
- Apto para carga directa de pilas
- Posibilidad de carga de medios palets sobre palets portadores



Ejecución LPM-ZE

- Con horquillas portapalets por ambos lados
- Apto para carga directa de pilas
- Tratamiento de palets problemáticos con grandes tolerancias en sus dimensiones y entradas bajas para las uñas
- Fácil cambio a otros formatos de palets



Módulos adicionales

Almacenes de palets vacíos



Control de presión de palets vacíos

- Con rodillos compresores superiores para aplastar grapas
- Posibilidad de combinación con un conjunto de cepillado de palets
- Posibilidad de ajustar la presión de prueba de forma continua
- Controles estándar:
 - tablas inferiores longitudinales y transversales
 - tablas superiores longitudinales y transversales
 - control indirecto de los tacos
- Controles opcionales: control de dimensiones, control de espacio para uñas largas de carretilla elevadora o control del área, control separado de las tablas inferiores en un palet cargado, control directo de los tacos



Módulos adicionales



Carga y descarga múltiple

- Estación de carga y de descarga robusta para configuraciones de palets compactas que constan de 4 palets de la asociación alemana de empresas manantial GDB, 6 europalets o 12 palets Düsseldorf.
- Estación de carga de palets:
 - separación por hileras de una configuración de capa en el palet mediante rastrillo elevador desplazable transversalmente
 - transporte de salida mediante transportador con rodillos integrado
- Descarga de palets:
 - alimentación de palets mediante transportador con rodillos integrado
 - formación de trenes de embalajes hilera por hilera mediante rastrillo elevador
- Rendimiento máximo: 200 palets completos por hora
- Concepto de protección global



Carga y descarga simple o doble con transportador de rodillos de paso reducido

- Carga y descarga sencilla y robusta de uno o dos palets simultáneamente
- Mayor estabilidad y robustez para una carga y descarga segura mediante utilización de rodillos en vez de cadenas
- Desplazamiento suave de palets también en sentido transversal gracias al pequeño paso de rodillos
- Con parachoques, guía de posicionamiento o bloqueador
- Con construcción soporte reforzada
- Concepto de protección global



Carro de transferencia

- Función: Transferencia de palets para distribución, acumulación y clasificación
- Cambio de un trayecto de transporte de varias vías a uno de una sola vía, por ejemplo delante de la despaletización
- Conformación de un trayecto de transporte de varias vías, por ejemplo después de la paletización
- Cerca protectora
- Combinable con todos los transportadores de rodillos o de cadenas, así como con todas las mesas giratorias
- Opcional: Carro de transporte longitudinal para puentear trayectos de transporte largos con un volumen bajo y para crear aperturas de paso dentro de los trayectos del transporte



PalCo en la operación diaria



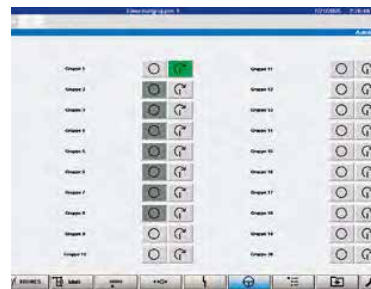
Operación

- Operación confortable mediante pantalla táctil con guiado sencillo por menú y gráficos bien estructurados
- Sistema de diagnóstico para localizar errores gracias a la representación de la línea mediante dibujos, ilustraciones y textos de ayuda
- Asistente para la eliminación de errores
- Posibilidad de mantenimiento a distancia por el Remote Service
- Función opcional como centro de control



Controlador

- Aprovechamiento óptimo de las capacidades con ayuda del controlador
- Disposición de las estaciones de palets y de las unidades funcionales para posibilitar un procesamiento altamente eficiente de los palets y unas óptimas condiciones de operación en las paletizadoras
- Preparación de los segmentos también para el control con operación manual



Tecnología de accionamiento

- Motor con reductor coaxial
- Montaje debajo de los rodillos y cadenas de transporte
- Accionamientos reversibles para todas las unidades
- Activación de los variadores de frecuencia mediante Profibus o Ethernet



Ventajas



Rápida instalación y puesta en marcha

Una gran parte de los componentes se montan ya en la fábrica. De esta forma y gracias al principio de "Plug and Play", el transportador está disponible en muy poco tiempo para el funcionamiento.

Alta seguridad de funcionamiento

La construcción robusta y la utilización de unidades funcionales probadas durante muchos años permiten operar un PalCo absolutamente sin contratiempos.

Delicado con los productos

En el PalCo sus productos se encuentran en buenas manos: Todos los módulos están dimensionados para asegurar un transporte delicado de los productos.

Silencioso y económico

Todos los componentes del PalCo han sido concebidos de tal forma que funcionan generando poco ruido y que consumen poca energía.

Ventajas



Construcción modular

Los trayectos de transporte se adaptan de forma precisa a las necesidades y condiciones de su empresa.

Construcción robusta

Su construcción en acero inoxidable le procura al transportador una larga vida útil, protegiéndolo contra la corrosión. Además el transportador que atesora una gran estabilidad convence en la operación diaria por las pocas tareas de mantenimiento y cuidados necesarios.

Sistema de control inteligente

El sofisticado concepto de control con un gran número de sensores garantiza que las capacidades se aprovechen de forma óptima.

Protección para sus empleados

El sistema de transporte ha sido construido de tal forma que cumple con todos los requisitos de la seguridad en el trabajo.

Consulta de máquina nueva

En nuestra tienda Krones.shop puede pedir sencillamente una oferta sin compromiso.



Todo en manos de un solo proveedor



Los detergentes de KIC Krones consiguen que sus máquinas reluzcan

Su producto sólo puede deslumbrar si se elabora en un entorno de producción impecable. KIC Krones suministra los detergentes y desinfectantes ideales para cada fase de la producción.

Lubricantes de KIC Krones para cada fase de la producción

Independientemente de si se trata de reductores, cadenas o sistemas de lubricación central – nuestras grasas y aceites son verdaderos multitalentos. Llegan a cualquier punto de lubricación, protegen de esta forma su línea y son cuidadosos con el producto dado que son de grado alimentario.

Krones Lifecycle Service – Partner for Performance

También después de comprar una máquina nueva, Krones sigue ocupándose de sus sistemas: los expertos de Lifecycle Service de Krones están siempre a su lado y convierten sus objetivos y deseos en soluciones de Lifecycle Service perfectas.



**SOLUTIONS
BEYOND
TOMORROW**

