



Track and Trace Analytics

Lückenlose Material- und Produktverfolgung

 **KRONES**

Analytics

Skalierbar, integriert und flexibel



Advanced Analytics

Erweiterbar

Integrated Analytics

Energy and Media Analytics

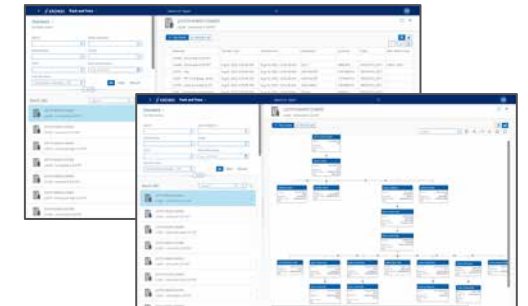
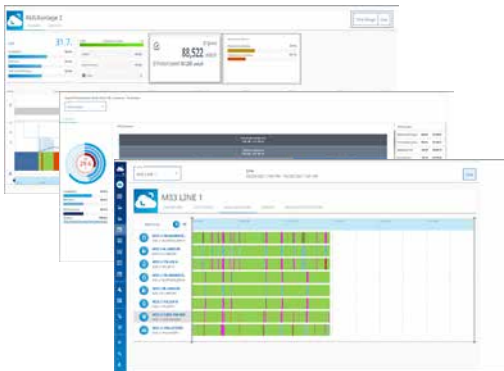
Track and Trace Analytics

- Datenanalyse in Echtzeit
- Analyse der Ursachen
- Berichte zu Linienleistung/
-Performance und KPIs

- Maßgeschneiderte Berichte auch auf Unternehmensebene
- Historische Analyse der Linienleistung/-Performance
- Kontextualisierung der Informationen (z. B. Sortenvergleich)
- Einbindung externer Daten (z. B. Labor, Lager)

- Berichte zu Energie- und Medienverbrauch
- Kontextualisierung der Informationen (z. B. Sortenvergleich)
- Einbindung externer Daten (z. B. Betriebsmittel)

- Produktverfolgung
- Materialverfolgung
- Einbindung externer Systeme (z. B. Lager)



Volle Funktionalität

Personalisierung

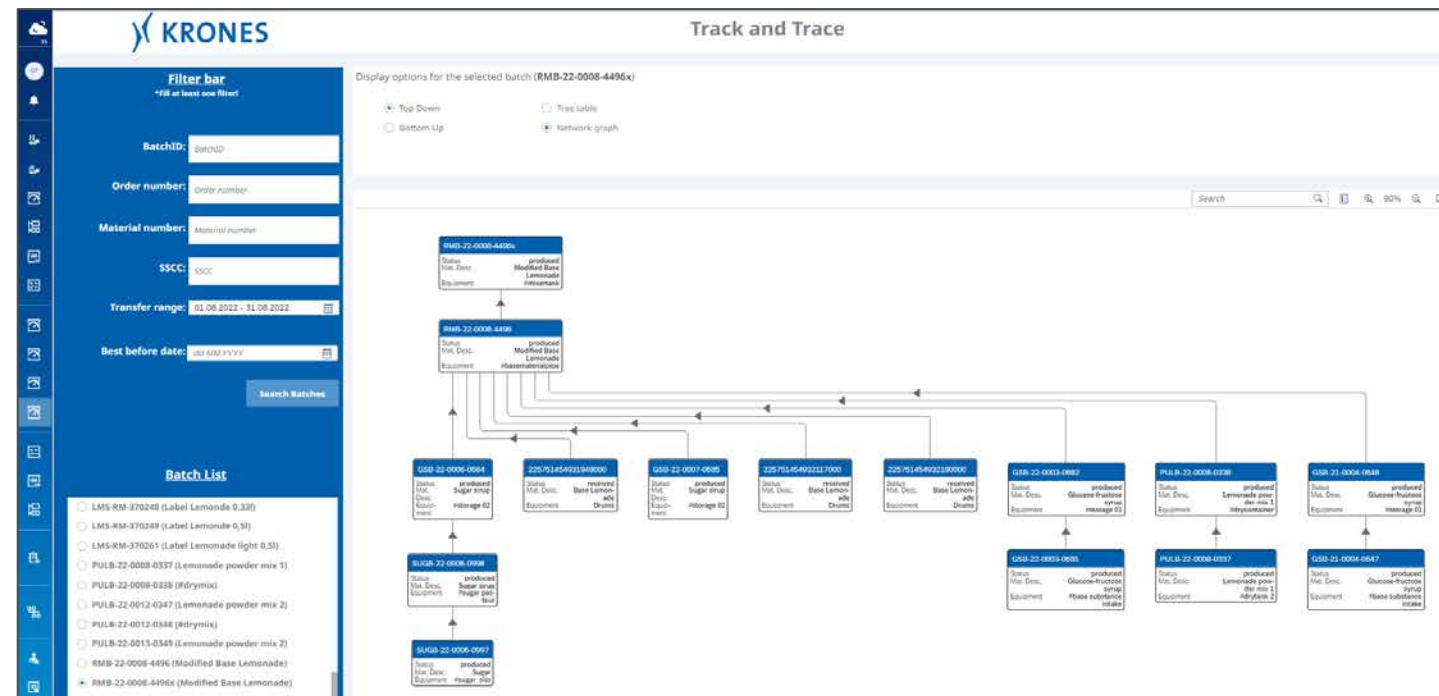
Schnelles Reagieren bei Qualitätsproblemen



Egal ob Rohmaterial oder fertiges Produkt – beim Auftreten von Qualitätsproblemen müssen Sie schnell reagieren können. Mit Track and Trace Analytics können Sie verdächtige Produkte und Rohmaterial zuverlässig abgrenzen, um diese zu sperren oder auch zurückzurufen. Verursacher von Qualitätsproblemen werden schnell und sicher lokalisiert und Sie können auf Basis aussagekräftiger Berichte fundierte Entscheidungen treffen.

Auf einen Blick

- Suche innerhalb eines bestimmten Zeitraums (Nachverfolgung)
- Suche nach Produkt- und Materialchargen (Nachverfolgung)
- Palettensuche (Rückverfolgung)
- Auftragssuche (Rückverfolgung)
- Einbindung externer Systeme



Chargen- und auftragsbezogene Zusammenhänge erkennen



- Nachverfolgen von Rohstoffen und Chargen, Identifizieren von Verbrauchsaufträgen und Produktionsdaten
- Rückverfolgen von Aufträgen und Produktionsdaten, Identifizieren von verbrauchtem Rohmaterial und Chargen
- Identifizieren von Chargen bei Rückrufen aufgrund von Mängeln oder Fehlern
- Erfüllen der gesetzlichen Anforderungen an die Rückverfolgbarkeit der verwendeten Komponenten
- Analyse historischer Daten

Voraussetzung: Line Management und/oder BOTEC müssen als Datenquelle installiert sein.

The image displays two screenshots of the KRONES Track and Trace software interface. The top screenshot shows a search for '225751454001234000' with a table of material movements. The bottom screenshot shows a detailed hierarchical tree view of the production process for the same batch.

Material	Transfer start	Transfer end	Equipment	Quantity	Order	Batch before date
L4248 - Lemonade 0,33l PET	Aug 8, 2022, 9:29:45 PM	Aug 10, 2022, 12:52:40 AM	Line 1	4800 Btl.	100252915_0011	Kids B, 2022
L4248 - Lemonade 0,33l PET	Aug 8, 2022, 9:29:45 PM	Aug 10, 2022, 12:52:40 AM	LMG-FILLER1	1310800 Pcs	100252915_0011	
L0201 - PET 0,33l (Black, white	Aug 8, 2022, 9:29:45 PM	Aug 10, 2022, 12:52:40 AM	LMG-FILLER1	1314540 Pcs	100252915_0011	
L3010 - Label Lemonade 0,33l	Aug 8, 2022, 9:29:45 PM	Aug 10, 2022, 12:52:40 AM	LMG-LABEL1	1307480 Pcs	100252915_0021	
2281 - Lemonade concentrate	Aug 8, 2022, 9:29:45 PM	Aug 10, 2022, 12:52:40 AM	Empress	402107 L	100252915_0011	
2282 - Modified Base Lemonade	Aug 8, 2022, 9:42:08 PM	Aug 8, 2022, 11:00:05 PM	empress/line	102751 L	100252915_0011	
2282 - Modified Base Lemonade	Aug 8, 2022, 1:53:20 PM	Aug 8, 2022, 1:54:13 PM	Aluablenkmaschine	1620000		
2283 - Base Lemonade	Aug 8, 2022, 8:56:47 AM	Aug 8, 2022, 6:09:15 AM	Drumex	3031 L	100254201_0021	
2283 - Base Lemonade	Aug 10, 2022, 9:54:10 AM	Aug 10, 2022, 11:47:34 AM	Drumex	3681 L	100254201_0021	
2283 - Base Lemonade	Aug 8, 2022, 5:13:06 PM	Aug 8, 2022, 11:00:30 PM	Drumex	5253 L	100254201_0021	
2286 - Glucose-Fruktose Syrup	Aug 8, 2022, 12:50:13 PM	Aug 8, 2022, 4:15:57 AM	Waterage 01	11200 L	100254201_0021	
2286 - Glucose-Fruktose Syrup	Aug 4, 2022, 12:30:31 PM	Aug 4, 2022, 12:30:31 PM	Water subbalance 01/04	24250 kg		
2286 - Glucose-Fruktose Syrup	Aug 10, 2022, 4:16:57 AM	Aug 10, 2022, 12:31:18 PM	Waterage 01	3305 L	100254201_0021	
2286 - Glucose-Fruktose Syrup	Aug 3, 2022, 11:30:51 AM	Aug 3, 2022, 11:00:15 AM	Water subbalance 01/04	20170 kg		
1720 - Sugar Syrup	Aug 8, 2022, 12:50:13 PM	Aug 10, 2022, 12:31:18 PM	Waterage 02	31485 L	100254201_0021	
1720 - Sugar Syrup	Aug 8, 2022, 11:30:26 PM	Aug 9, 2022, 10:19:26 PM	Waterage 02	86038 kg		
1720 - Sugar Syrup	Aug 8, 2022, 8:56:27 AM	Aug 10, 2022, 9:27:27 AM	Waterage 02	21000 L	100254201_0021	
2282 - Lemonade concentrate	Aug 8, 2022, 1:16:38 PM	Aug 10, 2022, 12:52:40 AM	empress/line	470281 L	100252915_0011	

Unterstützt bei Entscheidungen auf Management-Ebene



Management

Benchmarking

- Transparenz und Vergleichbarkeit
- Alle Informationen in einem System
- Manipulationssicherer Informationsfluss
- Faktenbasierte Entscheidungsfindung
- Erweiterbar auf die gesamte Wertschöpfungskette

Kosten aufgrund von
Qualitätsmängeln
um bis zu

 **30 %**
gesenkt

Ihre Vorteile



Kosteneffizienz



Kosten für blockiertes Material im Lager und Rückrufe werden reduziert.

Zeitersparnis



Optimieren Sie zeitkritische Berichte dank schneller und umfassender Verarbeitung aller Daten.

Globale Verfügbarkeit



Nutzen Sie Track and Trace Analytics 24/7 – unabhängig von Ort und Ihrem gewählten Endgerät.

Transparenz



Track and Trace Analytics sammelt alle relevanten Zustandsänderungen und Materialbewegungen.

Überblick



Das System übersetzt die Vielzahl komplexer Anlageninformationen in aussagekräftige Berichte und ermöglicht das Ableiten fundierter Entscheidungen.

Mehrwert für unsere Kunden



Stillstandszeiten



Abfall



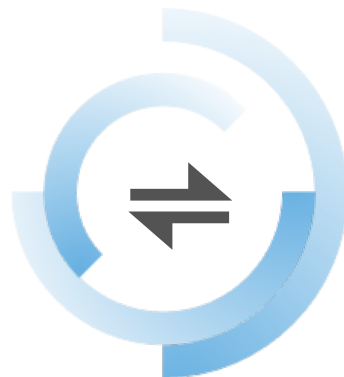
Instandhaltungsplanung



Produktionsparameter



Mitarbeitertraining und -wissen



Umrüstungen



Verbrauch



Materialmanagement

Unsere Lösungen

Komplexität beherrschbar machen, Kosten senken und den Output durch intelligente Lösungen maximieren



Shopfloor Guidance

Benachrichtigung – Priorisierung – Anleitung



Analytics

Advanced – Integrated – Energy and Media – Track and Trace Analytics



Line Control

Komplexe Produktion managen – manuelle Eingriffe reduzieren – Skalierbarkeit



MSA Performance

Krones Service unterstützt Kunden – gemeinsame Transparenz – Ursachen – Aktionspläne



SAP-basierte Lösungen | SAP-Integration

Standardlösungen – Entwicklung – Engineering – Umsetzung



Automated Parameter Optimisation

Services für "Generation intelligente Maschine" – AI – Machine Learning



**SOLUTIONS
BEYOND
TOMORROW**

