



# 跟踪和追溯分析

无缝物料和产品跟踪

---

 KRONES

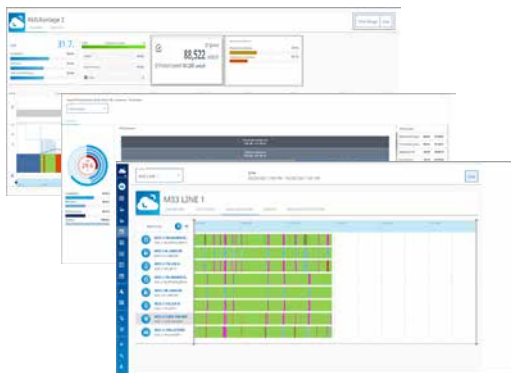
# 分析

## 可扩展、集成且灵活



### 高级分析

- 实时数据分析
- 原因分析
- 关于生产线效能/性能和 KPI 的报告



全功能

可扩展

### 集成分析

- 也提供企业级的定制报告
- 生产线效能/性能的历史分析
- 信息的情境化评估 (如类型比较)
- 集成外部数据 (如：实验室、仓库)



### 能源和介质分析

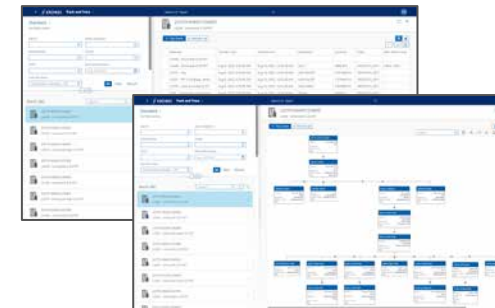
- 能源和介质消耗报告
- 信息的情境化评估 (如类型比较)
- 集成外部数据 (如生产材料)



个性化

### 跟踪和追溯分析

- 产品跟踪
- 物料跟踪
- 集成外部系统 (如仓库)



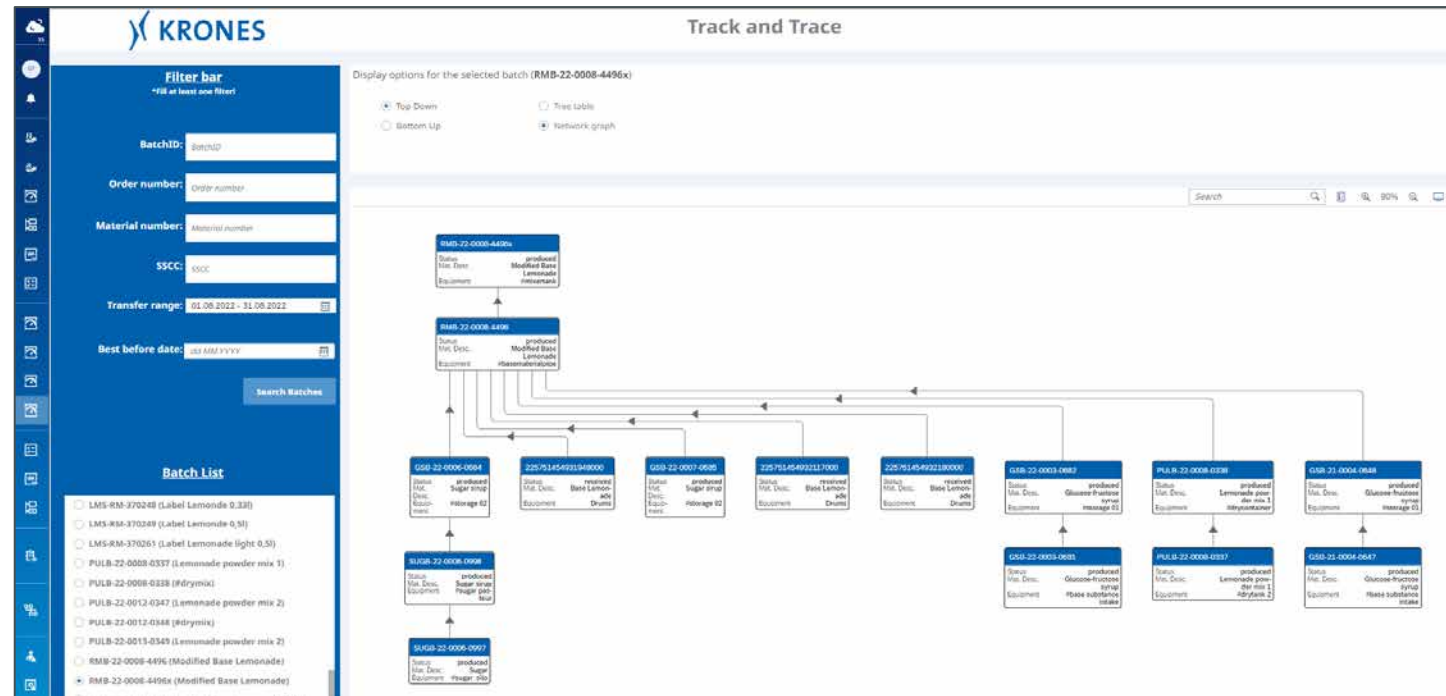
# 在出现质量问题时快速作出反应



无论是原材料还是成品，您都需要能够在出现质量问题时快速作出反应。使用跟踪和追溯分析，您可以可靠地界定存在问题的产品和原材料，以便禁用或召回它们。快速可靠地找到质量问题的根本原因，您可以基于有说服力的报告做出明智的决策。

## 一览

- 在指定的时间范围内搜索（跟踪）
- 搜索产品和材料批次（跟踪）
- 托盘搜索（追溯）
- 订单搜索（追溯）
- 外部系统的集成



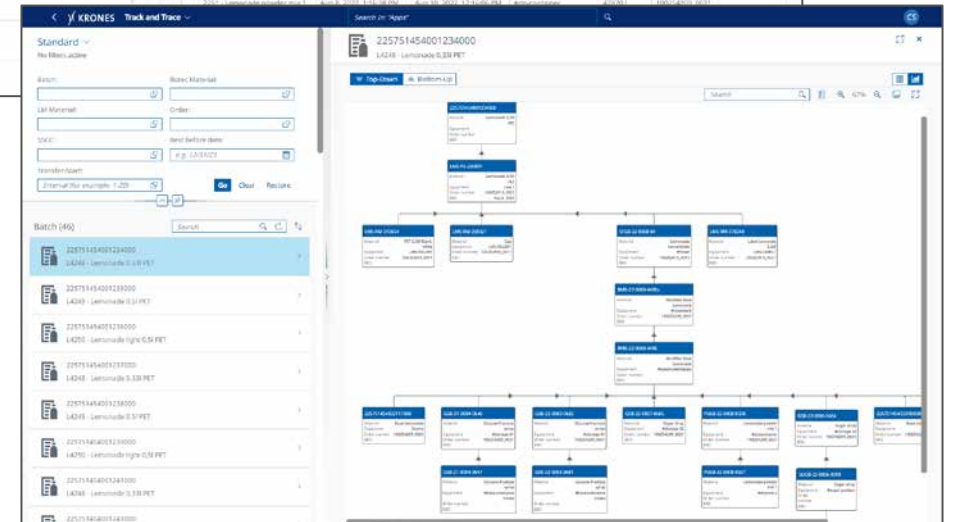
# 识别与批次和订单相关的关联性



- 跟踪原材料和批次、识别消耗订单和生产数据
- 追溯订单和生产数据，识别消耗的原材料和批次
- 识别因缺陷或错误而召回的批次
- 满足有关所用组件可追溯性的法律要求
- 历史数据分析

前提条件：生产线管理和/或 BOTEK 必须作为数据源安装。

Material	Transfer start	Transfer end	Equipment	Quantity	Order	Batch before date
L4248 - Lemonade 0,33 PET	Aug 8, 2022, 9:29:45 PM	Aug 10, 2022, 12:52:40 AM	Line 1	4800 BTL	100252915_0011	Feb 8, 2022
L4248 - Lemonade 0,33 PET	Aug 8, 2022, 9:29:45 PM	Aug 10, 2022, 12:52:40 AM	LMS-FILLER1	1310800 Pcs	100252915_0011	
10201 - Cap	Aug 8, 2022, 9:29:45 PM	Aug 10, 2022, 12:52:40 AM	LMS-FILLER1	1314540 Pcs	100252915_0011	
13010 - Label Lemonade 0,33	Aug 8, 2022, 9:29:45 PM	Aug 10, 2022, 12:52:40 AM	LMS-LABEL1	1307480 Pcs	100252915_0021	
2281 - Lemonade concentrate	Aug 8, 2022, 9:29:45 PM	Aug 10, 2022, 12:52:40 AM	empress	402107 L	100252915_0011	
2282 - Modified Base Lemonade	Aug 8, 2022, 9:42:08 PM	Aug 8, 2022, 11:00:05 PM	empress/line	102751 L	100254201_0031	
2282 - Modified Base Lemonade	Aug 8, 2022, 1:53:20 PM	Aug 8, 2022, 1:54:13 PM	AtLemonade/line	1620000 L		
2283 - Base Lemonade	Aug 8, 2022, 8:56:47 AM	Aug 8, 2022, 6:08:15 AM	Drum	3031 L	100254201_0021	
2283 - Base Lemonade	Aug 10, 2022, 9:54:10 AM	Aug 10, 2022, 11:47:34 AM	Drum	3681 L	100254201_0021	
2283 - Base Lemonade	Aug 8, 2022, 1:13:06 PM	Aug 8, 2022, 11:00:30 PM	Drum	5253 L	100254201_0021	
2286 - Glucose-fructose syrup	Aug 8, 2022, 12:50:13 PM	Aug 10, 2022, 4:16:57 AM	Waterage 01	11200 L	100254201_0021	
2286 - Glucose-fructose syrup	Aug 4, 2022, 12:30:31 PM	Aug 4, 2022, 12:30:33 PM	Water substance intake	24250 kg		
2286 - Glucose-fructose syrup	Aug 10, 2022, 4:16:57 AM	Aug 10, 2022, 12:31:18 PM	Waterage 01	3305 L	100254201_0021	
2286 - Glucose-fructose syrup	Aug 3, 2022, 11:30:51 AM	Aug 3, 2022, 11:00:15 AM	Water substance intake	20170 kg		
1720 - Sugar syrup	Aug 8, 2022, 12:50:12 PM	Aug 10, 2022, 12:31:18 PM	Waterage 02	31645 L	100254201_0021	
1720 - Sugar syrup	Aug 8, 2022, 11:30:26 PM	Aug 10, 2022, 10:19:26 PM	Waterage 02	96028 kg		
1720 - Sugar syrup	Aug 9, 2022, 8:56:27 AM	Aug 10, 2022, 9:27:27 AM	Waterage 02	21080 L	100254201_0021	
2282 - Lemonade concentrate	Aug 8, 2022, 1:16:38 PM	Aug 10, 2022, 12:30:06 PM	empress/line	470281 L	100254201_0031	





## 管理

### 标杆分析

- 透明度和可比性
- 所有信息都在一个系统中
- 防篡改的信息流
- 基于事实的决策
- 可扩展到整个价值创造链

因质量缺陷造成的成本  
可降低

↓ **30 %**  
之多

# 您的优势



## 成本效率



降低了仓库中积压材料和召回的成本。

## 透明度



跟踪和追溯分析会收集所有相关的状态变化和材料移动。

## 节省时间



通过快速、全面地处理所有数据，来优化时间关键型报告。

## 概览



系统将大量复杂的设备信息转换成有说服力的报告，使您能够做出有根据的决策。

## 全面可用性



使用跟踪和追溯分析 24/7 – 无需考虑地点和您所选的终端设备。

# 为我们的客户提供附加值



停机时间



废料



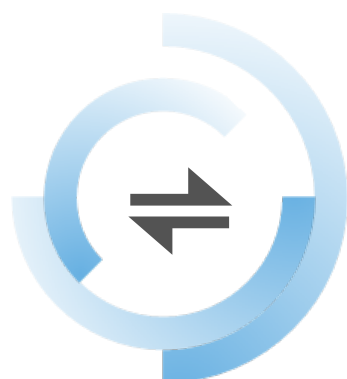
维修保养规划



生产参数



员工培训和知识



改装



消耗



物料管理

# 我们的解决方案

使复杂性易于管理、降低成本并通过智能解决方案实现产量最大化



## Shopfloor Guidance

通知 - 优先级划分 - 指导



## 分析

高级 - 集成 - 能源和介质 - 跟踪和追溯分析



## Line Control

管理复杂的生产 - 减少人工干预 - 可扩展性



## MSA Performance

克朗斯服务部门为客户提供支持 - 共享透明度 - 原因 - 行动计划



## 基于 SAP 的解决方案 | SAP 集成

标准解决方案 - 开发 - 工程 - 实施



## 自动参数优化

“智能一代机器”服务 - AI - 机器学习





**SOLUTIONS  
BEYOND  
TOMORROW**

