



# 加热箱的能源优化 适用于 Contiform 拉伸吹塑机

LCS 机器升级  
编号 0163



这个升级改善了以下方面

- 效率
- 环境
- 介质
- 品质
- 人员
- 材料

## 升级效用

通过更加有效地利用反射器辐射，Contiform 拉伸吹塑机的能耗最多可降低 15%。

## 适合下列机器类型

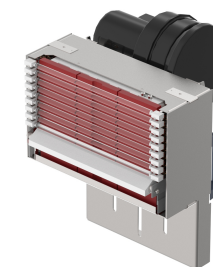
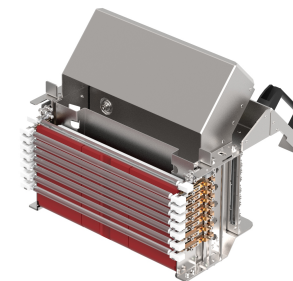
所有带有 2.0 或 2.1 加热模块的 S 型和 H 型 Contiform 拉伸吹塑机

## 安装所需生产中断时间极短

视机器尺寸的不同，改造大约需要 1 到 2 天。应优先在大修或部分维修、非生产期间或按照服务执行计划进行改造。

实现以下改进

- 换装能源优化反射器组件可提高预坯加热期间的反射器辐射能效
- 预坯的热渗透性更佳。
- 现有的加热箱可以最低的成本进行改造以升级到能源优化版本
- 经过优化的加热箱可确保 Contiform 的能耗降低 10%



## 联系方式

请询问您所在地的克朗斯分公司或  
致邮 [upgrades@krones.com](mailto:upgrades@krones.com).

